

**ORGANIZAČNÁ ŠTRUKTÚRA ZAMESTNANCOV GEMERSKO-MALOHONTSKÉHO MÚZEA V RIMAVSKEJ SOBOTE**  
**PLATNÁ OD 1.1.2012**

Vysvetlivky:

**Vedecko-odborné oddelenie (VOO)**

1. Riaditeľ. Etnograf. Vedúci VOO - kumulovaná funkcia

2. Biológ.

3. Historik

4. Historik umenia

5. Archeológ

6. Etnograf (pre hmotnú a duchovnú rómsku kultúru)

7. Lektor, pokladník vstupeniiek, dokumentátor

8. Lektor, pokladník vstupeniiek a kultúrno-výchovný referent

**Oddelenie dokumentácie a správy zbierok (ODSZ)**

9. Dokumentátor. Vedúci ODSZ - kumulovaná funkcia

10. Dokumentátor

11. Knihovníčka

12. Fotoграфка

13. Konzervátor, výtvarník

14. Konzervátor, výtvarník

**Hospodársko-správny úsek (HSÚ)**

15. Ekonom, účtovník, správca budov. Vedúci HSÚ - kumulovaná funkcia

16. Personalistka, mzdárka, sekretárka, pokladnička, skladnička

17. Vodič, kurič, údržbár

18. Upratovačka

Poznámka: všetky funkčné miesta sú na plný úväzok.  
V Rimavskej Sobote, dňa 1.1.2012

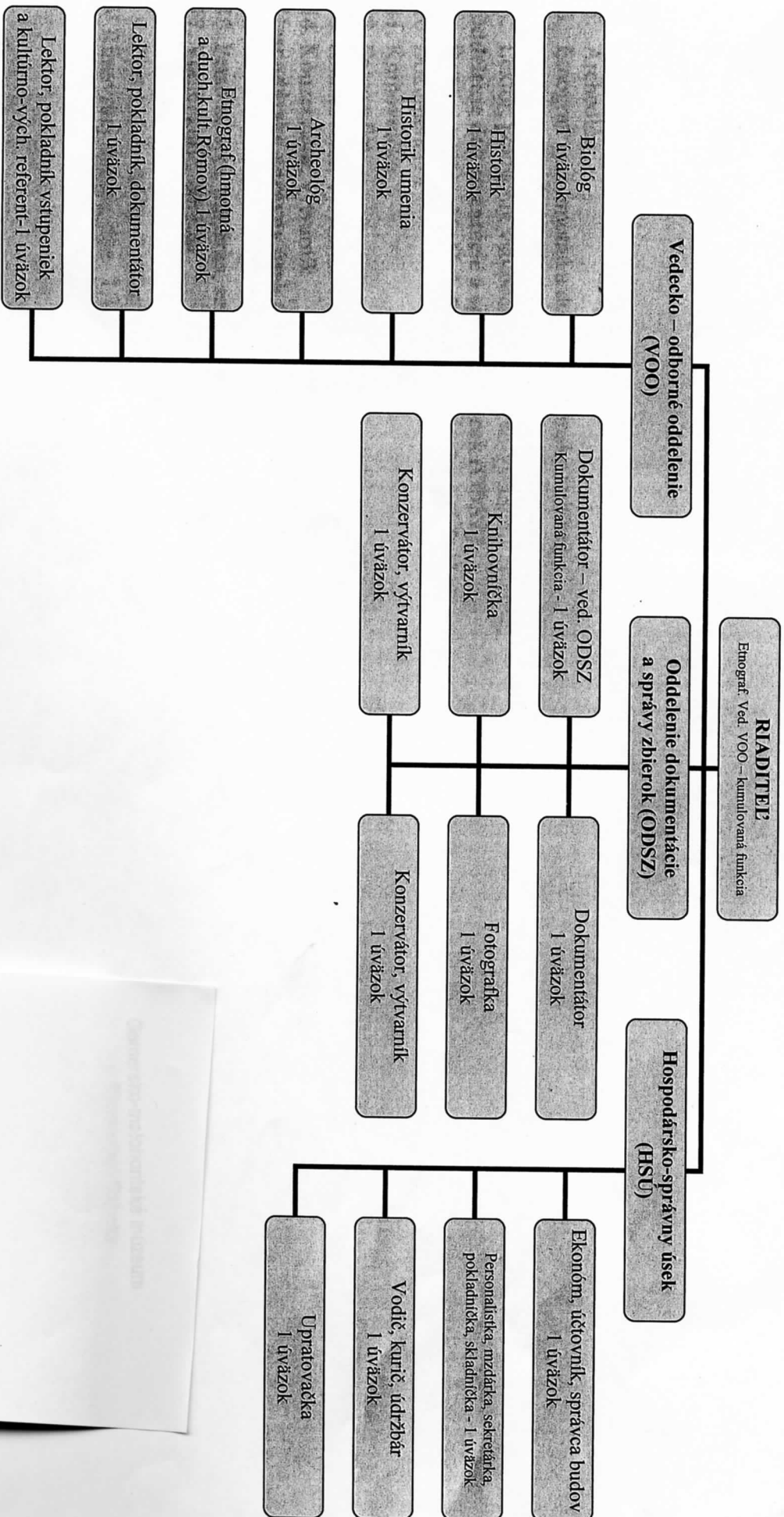
.....

I

Ger

Organizačná štruktúra zamestnancov Gemersko – malohontského múzea v Rimavskej Sobote platná od 1. 1. 2012

3



V Rimavskej Sobote, dňa 1. 1. 2012