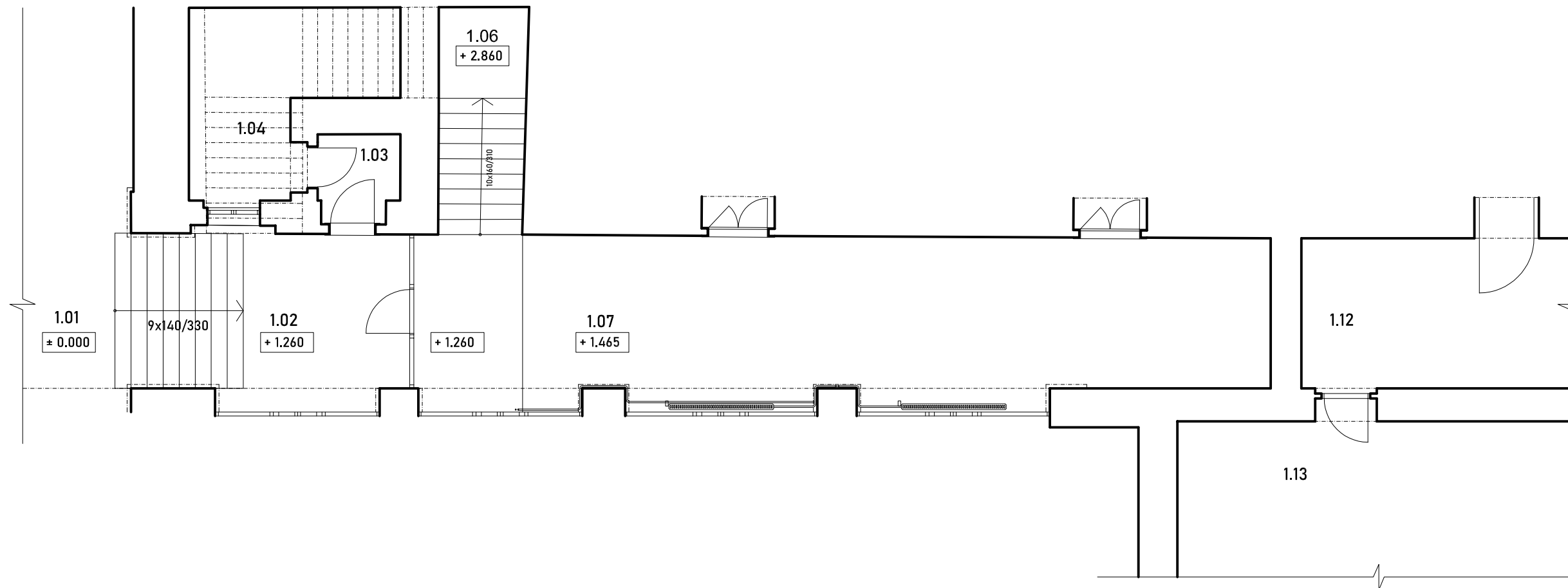




REVITALIZÁCIA HLAVNÉHO VSTUPU DO GEMERSKO-MALOHONTSKÉHO MÚZEA A ZRIADENIE NÁVŠTEVNÍCKEHO CENTRA


VYPRACOVAL	MAO arch s.r.o. / Ing. arch. Martina Ťažká
PROJEKT	Revitalizácia hlavného vstupu do Gemersko-malohontského múzea a zriadenie návštevníckeho centra
MIESTO	Gemersko-malohontské múzeum
INVESTOR	Gemersko-malohontské múzeum Nám. M. Tompu 14/5, Rimavská Sobota
DÁTUM	August 2021

PÔDORYS - PRAVÉ KRÍDLO PÔVODNÝ STAV

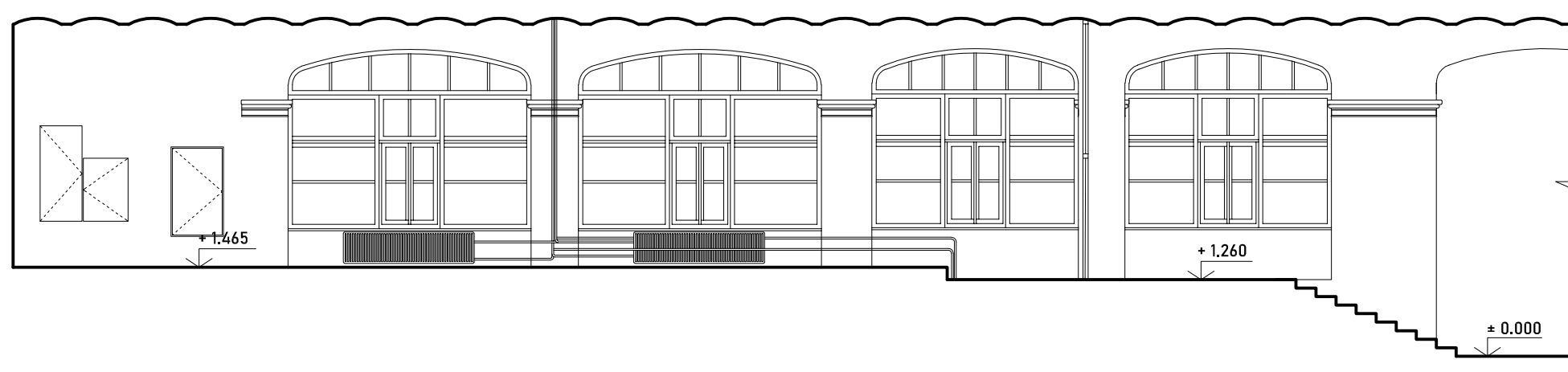
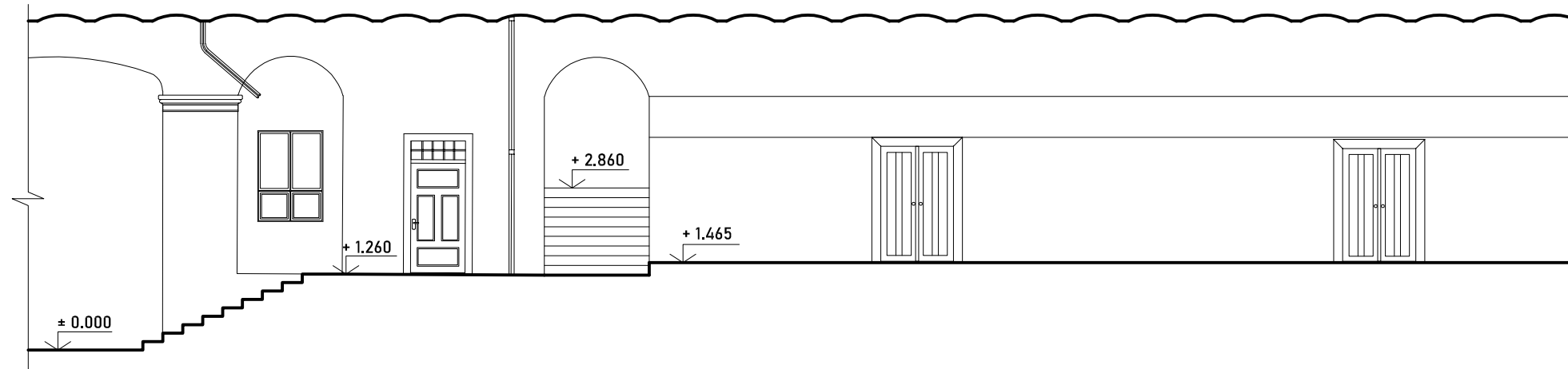


LEGENDA MIESTNOSTÍ:

Č.M.	NÁZOV MIESTNOSTI	PODLAHA	STENY	STROP	PLOCHA/m ²
1.01	VSTUP	DLAŽBA	OMIETKA	OMIETKA	10,10
1.02	SCHODISKO	TERRAZZO	OMIETKA	OMIETKA	19,20
1.03	MIESTNOSŤ	LAMINÁT. P.	OMIETKA	OMIETKA	2,90
1.04	POKLADŇA	KOBEREC	OMIETKA	OMIETKA	11,80
1.06	SCHODISKO	TERRAZZO	OMIETKA + DREV. OBKLAD	OMIETKA	21,70
1.07	CHODBA	DLAŽBA	OMIETKA + DREV. OBKLAD	OMIETKA	54,90
1.12	KUCHYNKA				
1.13	SKLAD				

VYPRACOVAL		MA0 arch s.r.o. / Ing. arch. Martina Ťažká		 PARÉ
PROJEKT		Revitalizácia hlavného vstupu do Gemersko-malohontského múzea a zriadenie návštevníckeho centra		
		DÁTUM	08/2021	
		±0,000 =		
MIESTO	Nám. M. Tompu 14/5, Rimavská Sobota	STUPEŇ PD	AŠ	
INVESTOR	Gemersko-malohontské múzeum	PROFESIA	ARCHITEKTÚRA	
VÝKRES	PÔDORYS - PÔVODNÝ STAV	FORMÁT	2xA4	V01
		MIERKA	1:100	

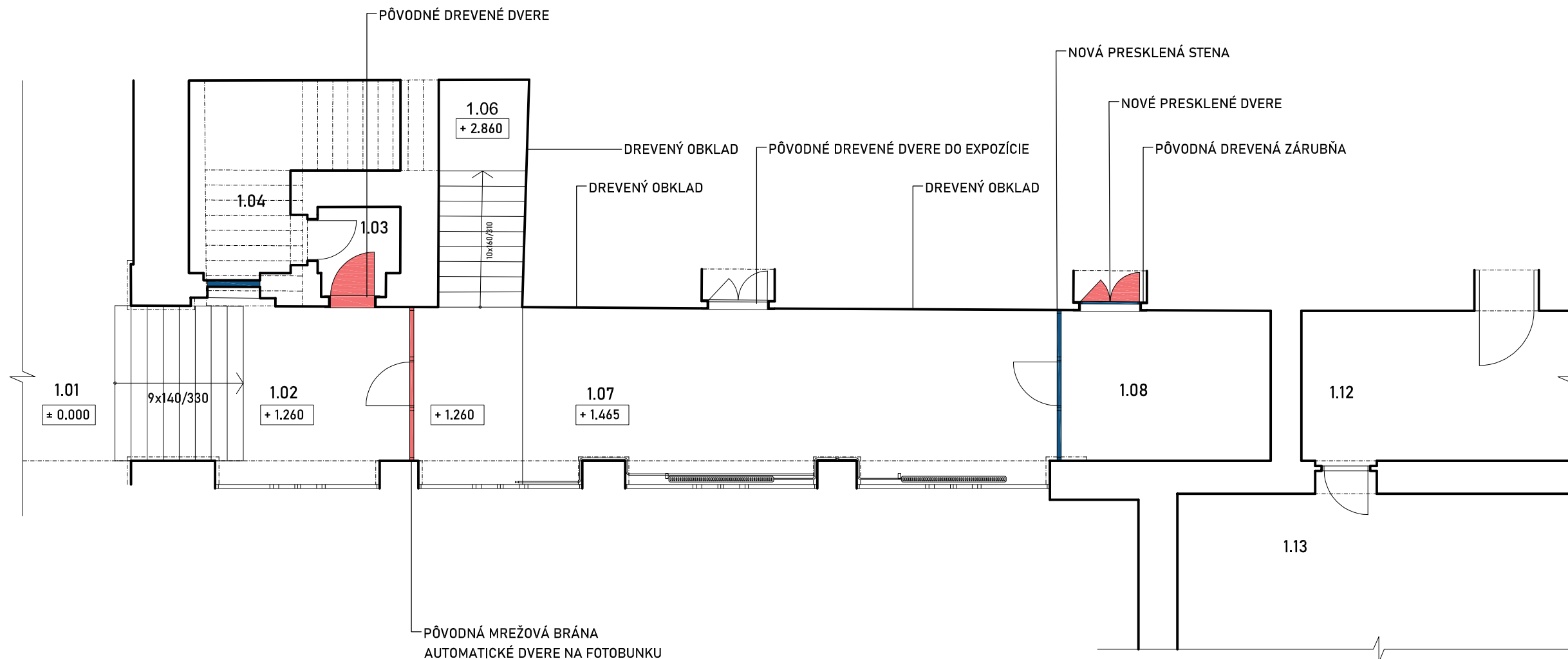
POHLÁDY - PRAVÉ KRÍDLO
PÔVODNÝ STAV



VYPRACOVAL		MA0 arch s.r.o. / Ing. arch. Martina Ťažká		PARÉ	
PROJEKT					
Revitalizácia hlavného vstupu do Gemersko-malhontského múzea a zriadenie návštevníckeho centra			DÁTUM	08/2021	
			±0,000 =		
MIESTO	Nám. M. Tompu 14/5, Rimavská Sobota		STUPEŇ PD	AŠ	
INVESTOR	Gemersko-malohontské múzeum		PROFESIA	ARCHITEKTÚRA	
VÝKRES	POHLÁDY - PÔVODNÝ STAV		FORMÁT	2xA4	V02
			MIERKA	1:100	

PÔDORYS - PRAVÉ KRÍDLO

STAVEBNÉ ÚPRAVY



LEGENDA MIESTNOSTÍ:

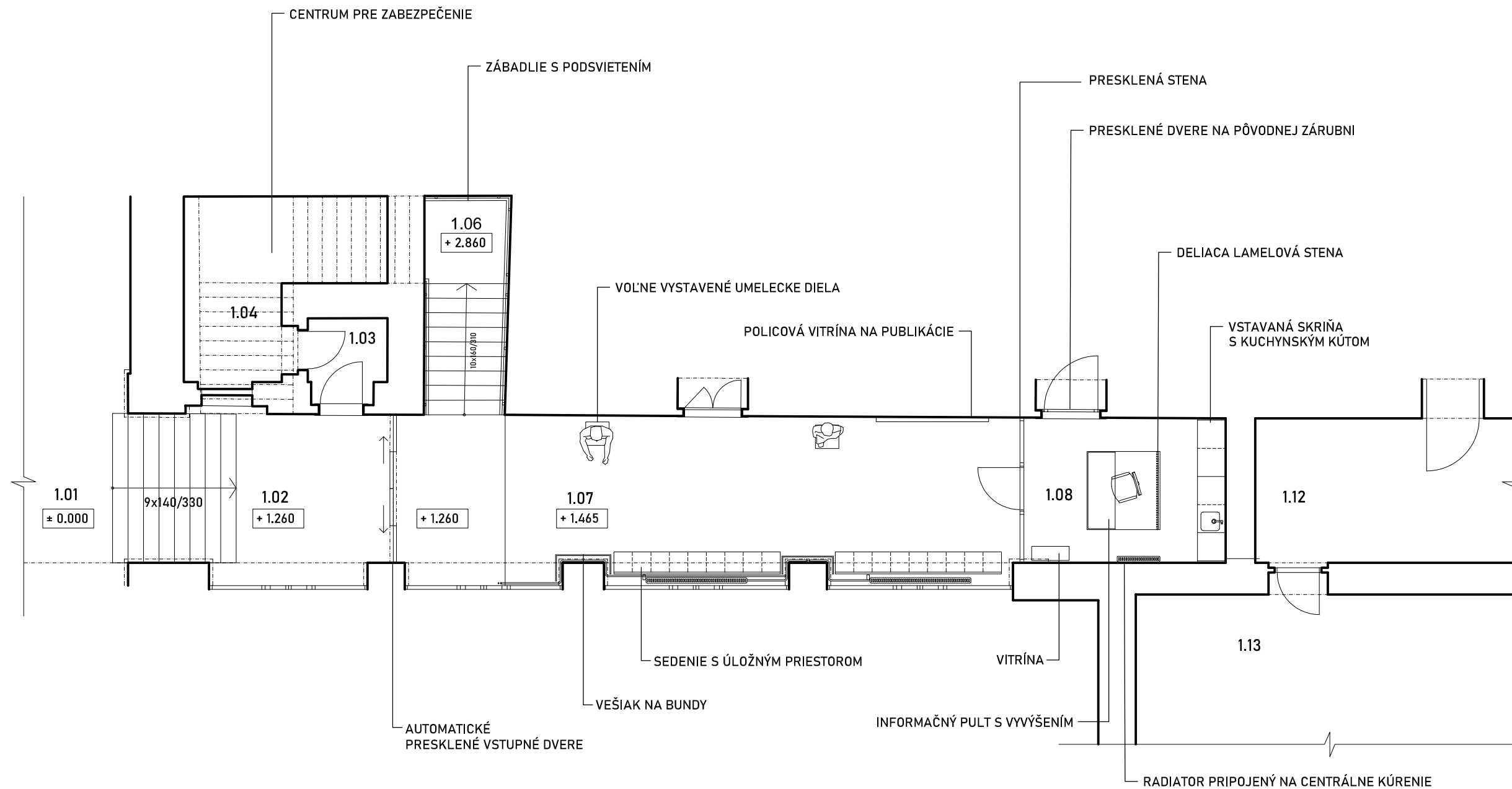
- ASANÁCIA
- NOVÁ KONŠTRUKCIA

POZNÁMKY:

- 1.02** ODSTRÁNENIE PŮVODNEJ MREŽOVEJ BRÁNY A INŠTALÁCIA AUTOMATICKÝCH PRESKLENÝCH DVERÍ
- 1.03** ODSTRÁNENIE PŮVODNÝCH DVERÍ A VÝMENA ZA KÓPIU ALEBO REPAS
- 1.04** ZAMUROVANIE OTVORU, ROZMER 1080x1500mm
- 1.06** ODSTRÁNENIE DREVENÉHO OBKLADU
- 1.07** ODSTRÁNENIE DREVENÉHO OBKLADU
- 1.08** NOVÁ KONŠTRUKCIA PRESKLENEJ STENY
- ODSTRÁNENIE PŮVODNÝCH DREVENÝCH DVERÍ, NOVÉ PRESKLENÉ DVERE NA PŮVODNEJ ZÁRUBNI

VYPRACOVAL		MA0 arch s.r.o. / Ing. arch. Martina Ťažká		PARÉ
PROJEKT				
Revitalizácia hlavného vstupu do Gemersko-malhontského múzea a zriadenie návštevníckeho centra		DÁTUM	08/2021	
		±0,000 =		
MIESTO	Nám. M. Tompu 14/5, Rimavská Sobota	STUPEŇ PD	AŠ	
INVESTOR	Gemersko-malohontské múzeum	PROFESIA	ARCHITEKTÚRA	
VÝKRES	PÔDORYS - STAV. ÚPRAVY	FORMÁT	2xA4	
		MIERKA	1:100	V03

PÔDORYS - PRAVÉ KRÍDLO NÁVRH

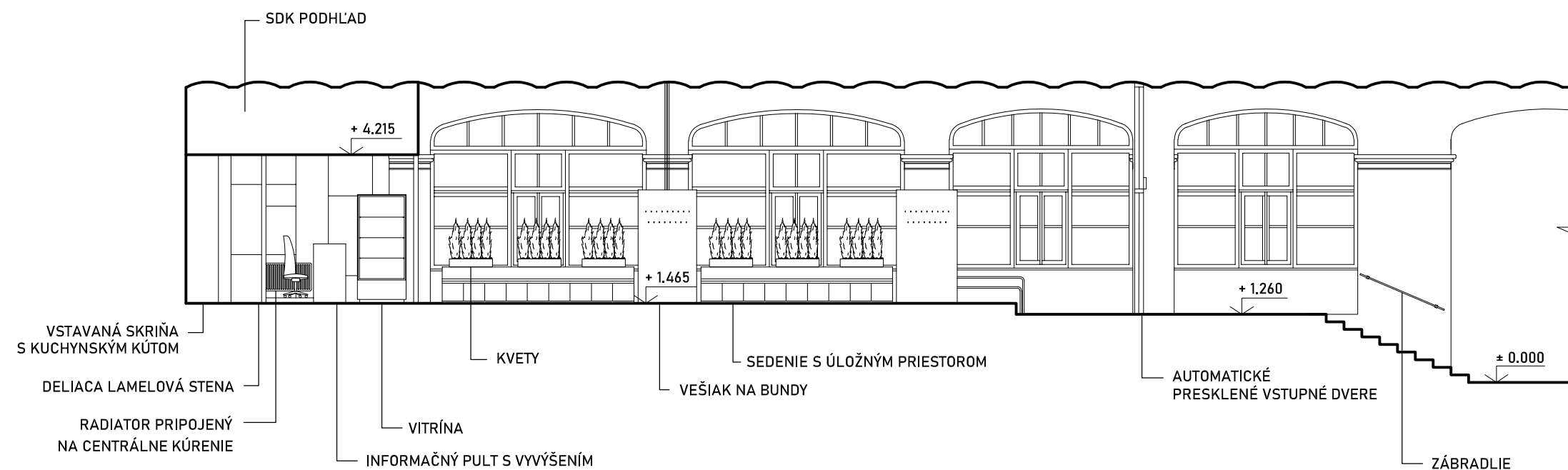
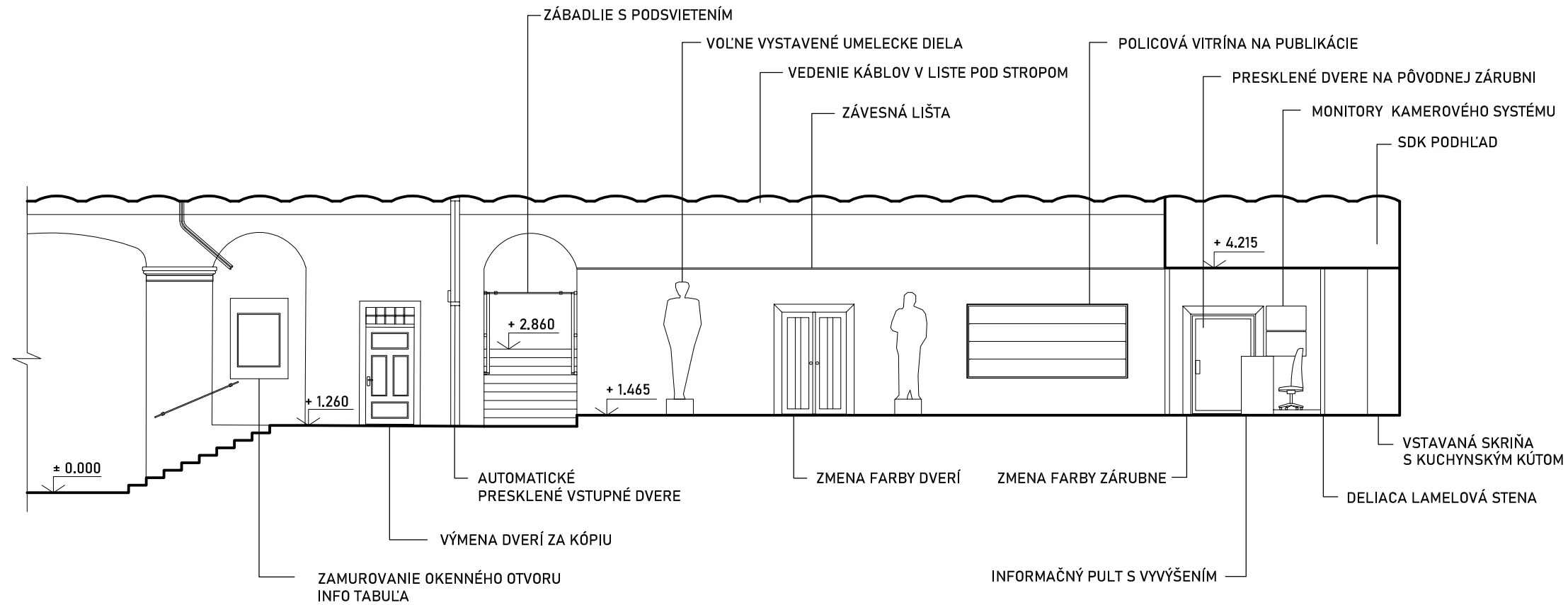


LEGENDA MIESTNOSTÍ:

Č.M.	NÁZOV MIESTNOSTI	PODLAHA	STENY	STROP	PLOCHA/m ²
1.01	VSTUP	DLAŽBA	OMIETKA	OMIETKA	10,10
1.02	SCHODISKO	TERRAZZO	OMIETKA	OMIETKA	19,20
1.03	MIESTNOSŤ	LAMINÁT. P.	OMIETKA	OMIETKA	2,90
1.04	POKLADŇA	KOBEREC	OMIETKA	OMIETKA	11,80
1.06	SCHODISKO	TERRAZZO	OMIETKA	OMIETKA	21,70
1.07	CHODBA	DLAŽBA	OMIETKA	OMIETKA	41,57
1.08	NÁVŠTEV. CENTRUM	DLAŽBA	OMIETKA	SDK PODHLAD	13,30
1.12	KUCHYNKA				
1.13	SKLAD				

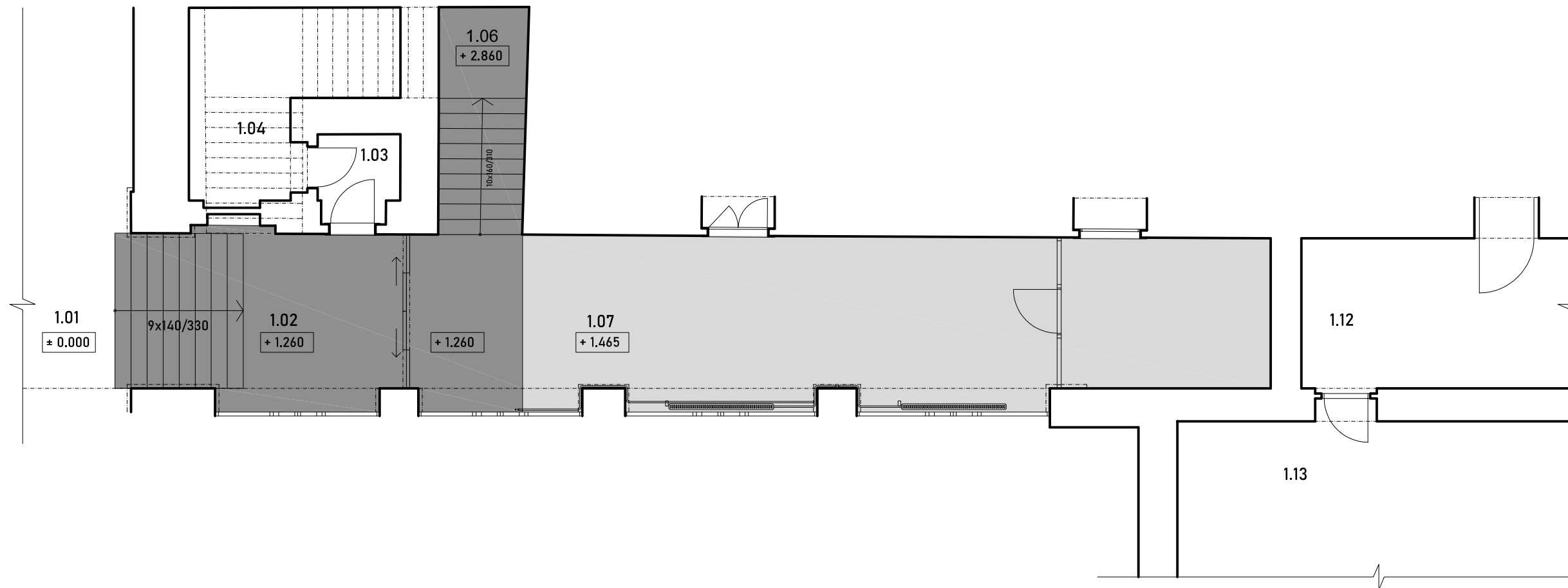
VYPRACOVAL		MA0 arch s.r.o. / Ing. arch. Martina Ťažká		PARÉ
PROJEKT		Revitalizácia hlavného vstupu do Gemersko-malohontského múzea a zriadenie návštevníckeho centra		
MIESTO	Nám. M. Tompu 14/5, Rimavská Sobota	DÁTUM	08/2021	
INVESTOR	Gemersko-malohontské múzeum	±0,000 =		
VÝKRES	PÔDORYS - NÁVRH	STUPEŇ PD	AŠ	
		PROFESIA	ARCHITEKTÚRA	
		FORMÁT	2xA4	V04
		MIERKA	1:100	

POHLÁDY - PRAVÉ KRÍDLO NÁVRH




VYPRACOVAL		MA0 arch s.r.o. / Ing. arch. Martina Ťažká		PARÉ	
PROJEKT		Revitalizácia hlavného vstupu do Gemersko-malohontského múzea a zriadenie návštevníckeho centra		DÁTUM 08/2021 ±0,000 =	
MIESTO	Nám. M. Tompu 14/5, Rimavská Sobota	STUPEŇ PD	AŠ		
INVESTOR	Gemersko-malohontské múzeum	PROFESIA	ARCHITEKTÚRA		
VÝKRES	POHLÁDY - NÁVRH	FORMÁT	2xA4	V05	
		MIERKA	1:100		

PÔDORYS - PRAVÉ KRÍDLO NÁVRH PODLÁH



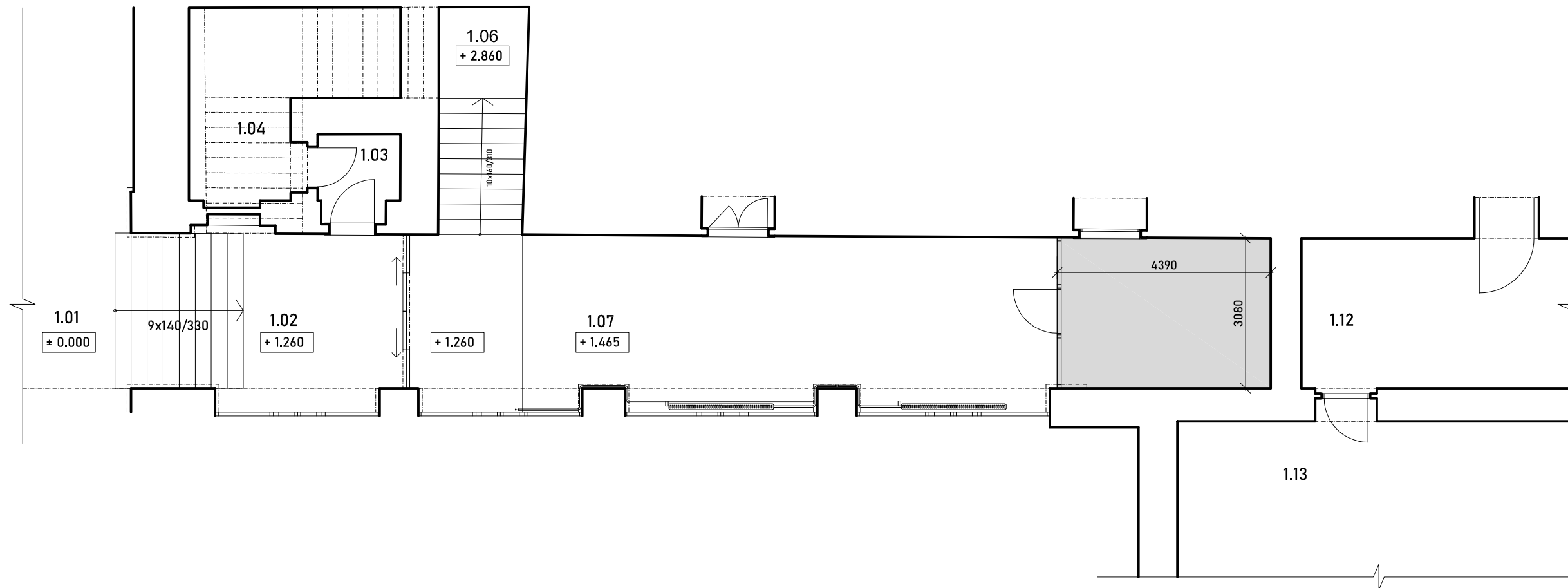
LEGENDA MIESTNOSTÍ:

Č.M.	NÁZOV MIESTNOSTI	PODLAHA	PLOCHA/m ²
1.01	VSTUP	DLAŽBA	10,10
1.02	SCHODISKO	DLAŽBA - DEKOR TERRAZZO	19,20
1.03	MIESTNOSŤ	LAMINÁT. P.	2,90
1.04	POKLADŇA	KOBEREC	11,80
1.06	SCHODISKO	DLAŽBA - DEKOR TERRAZZO	21,70
1.07	CHODBA	POVODNÁ DLAŽBA - VYBRÚSENÁ, VYČISTENÁ	54,90
1.08	NÁVŠTEV. CENTRUM	POVODNÁ DLAŽBA - VYBRÚSENÁ, VYČISTENÁ	13,30
1.12	KUCHYNKA		
1.13	SKLAD		

VYPRACOVAL		MA0 arch s.r.o. / Ing. arch. Martina Ťažká		 PARÉ
PROJEKT				
Revitalizácia hlavného vstupu do Gemersko-malhontského múzea a zriadenie návštevníckeho centra		DÁTUM	08/2021	
		±0,000 =		
MIESTO	Nám. M. Tompu 14/5, Rimavská Sobota	STUPEŇ PD	AŠ	
INVESTOR	Gemersko-malohontské múzeum	PROFESIA	ARCHITEKTÚRA	
VÝKRES	PÔDORYS - NÁVRH PODLÁH	FORMÁT	2xA4	V06
		MIERKA	1:100	


PÔDORYS - PRAVÉ KRÍDLO

NÁVRH STROPOV

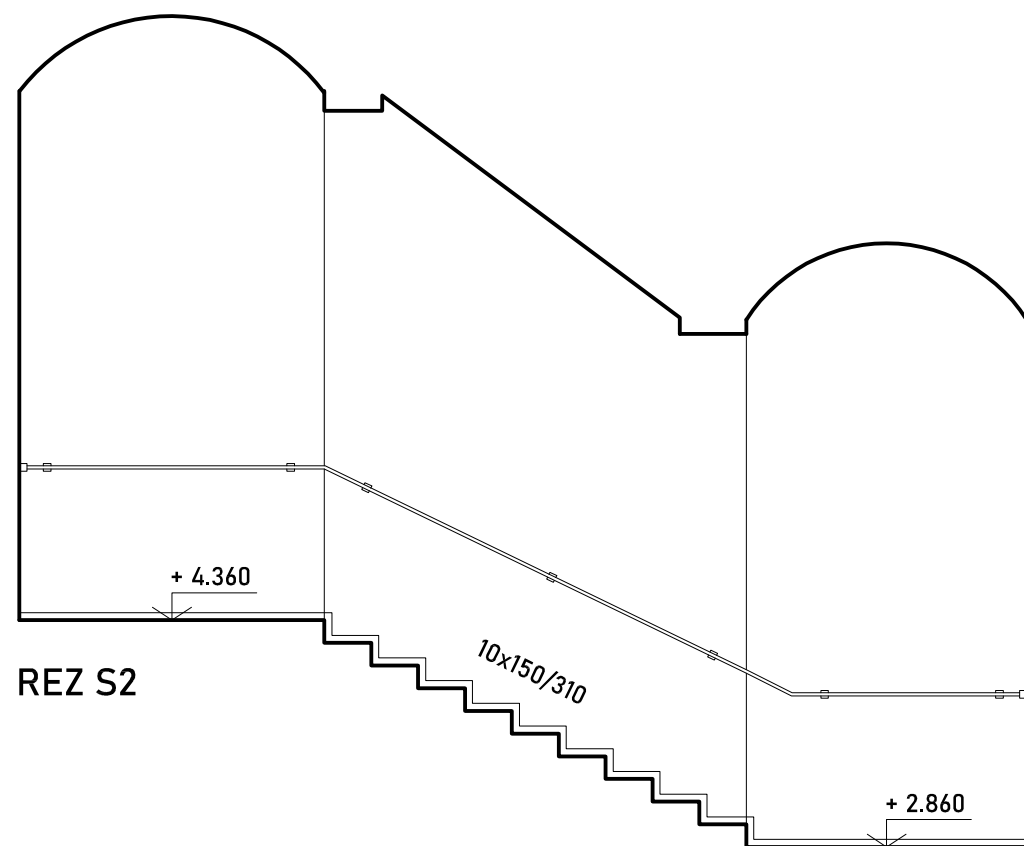


LEGENDA MIESTNOSTÍ:

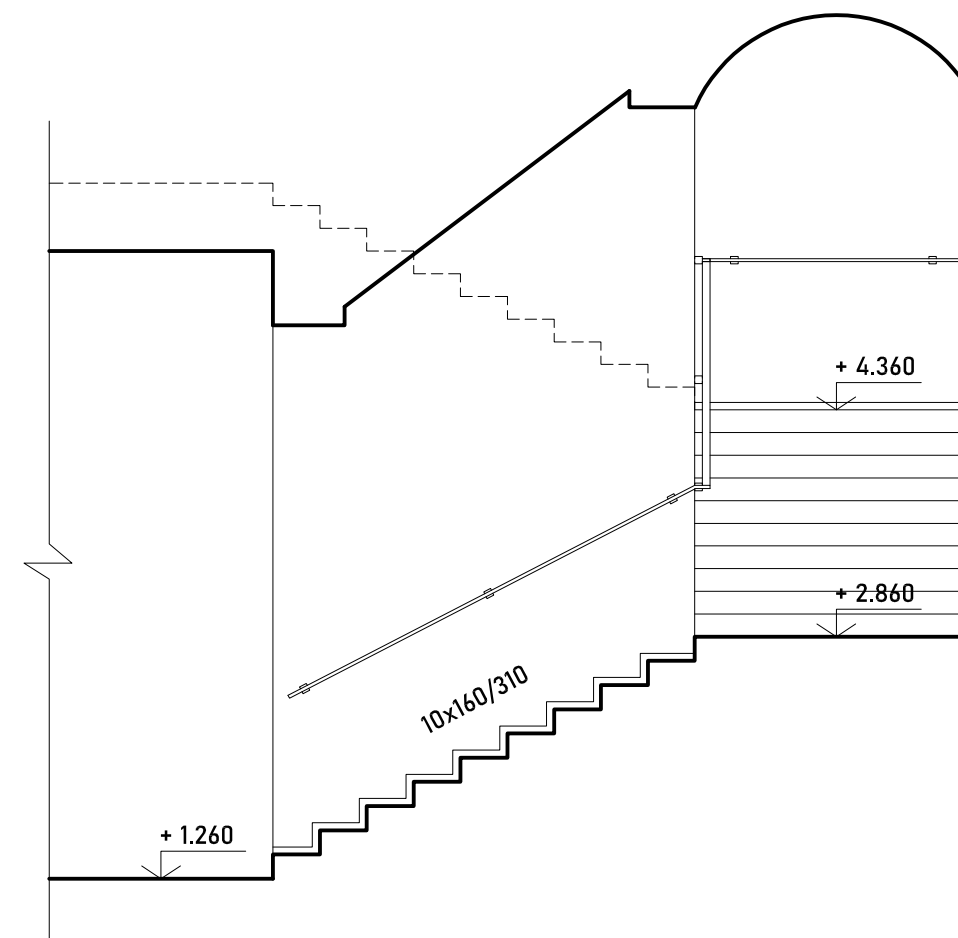
Č.M.	NÁZOV MIESTNOSTI	STROP	PLOCHA/m ²
1.01	VSTUP	OMIETKA - POVODNÁ ÚPRAVA	10,10
1.02	SCHODISKO	OMIETKA - POVODNÁ ÚPRAVA	19,20
1.03	MIESTNOSŤ	OMIETKA - POVODNÁ ÚPRAVA	2,90
1.04	POKLADŇA	OMIETKA - POVODNÁ ÚPRAVA	11,80
1.06	SCHODISKO	OMIETKA - POVODNÁ ÚPRAVA	21,70
1.07	CHODBA	OMIETKA - POVODNÁ ÚPRAVA	54,90
1.08	NÁVŠTEV. CENTRUM	SDK PODHLAD, VÝŠKA STROPU 2750 mm	13,30
1.12	KUCHYNKA		
1.13	SKLAD		

VYPRACOVAL		MA0 arch s.r.o. / Ing. arch. Martina Ťažká		 PARÉ
PROJEKT				
Revitalizácia hlavného vstupu do Gemersko-malhontského múzea a zriadenie návštevníckeho centra		DÁTUM	08/2021	
		±0,000 =		
MIESTO	Nám. M. Tompu 14/5, Rimavská Sobota	STUPEŇ PD	AŠ	
INVESTOR	Gemersko-malohontské múzeum	PROFESIA	ARCHITEKTÚRA	
VÝKRES	PÔDORYS - NÁVRH STROPOV	FORMÁT	2xA4	V07
		MIERKA	1:100	

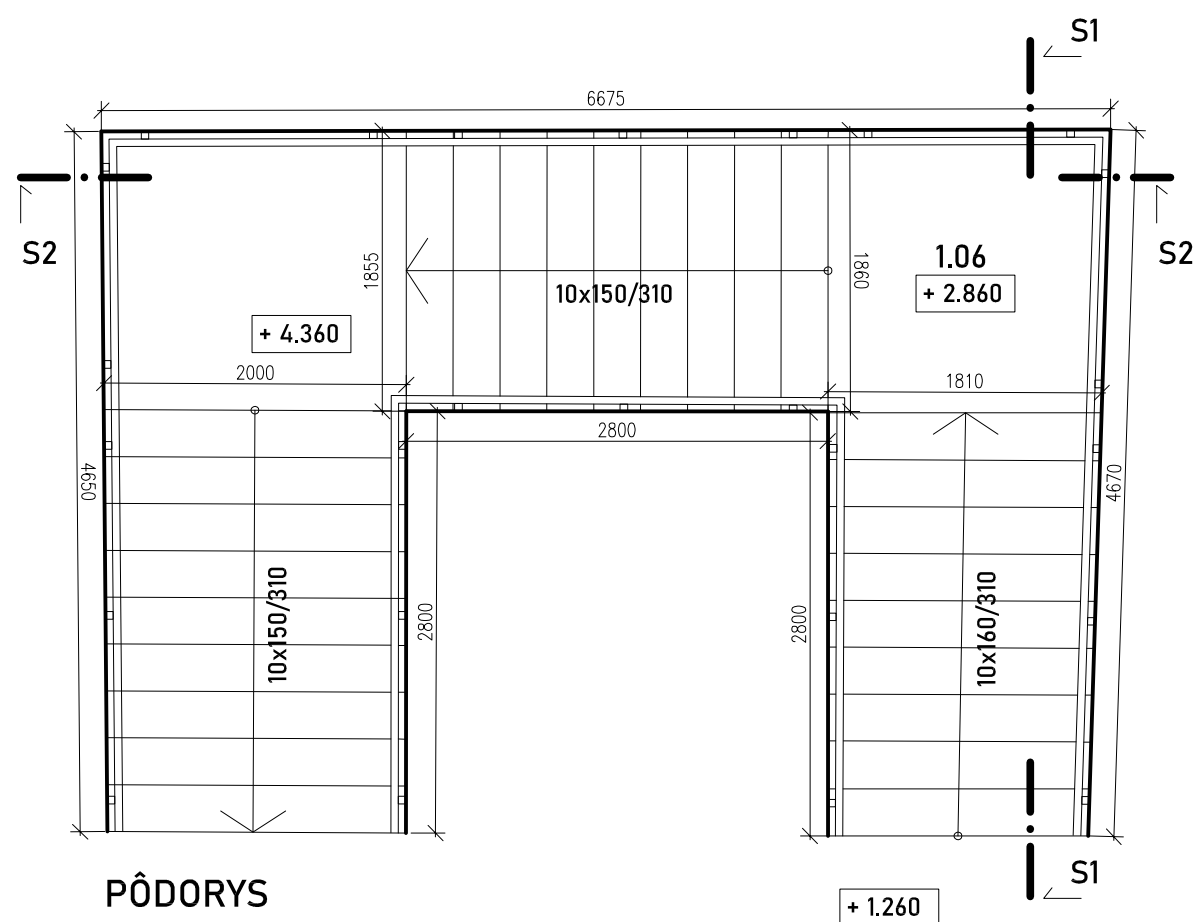
SCHODISKO NÁVRH INTERIÉRU



REZ S2

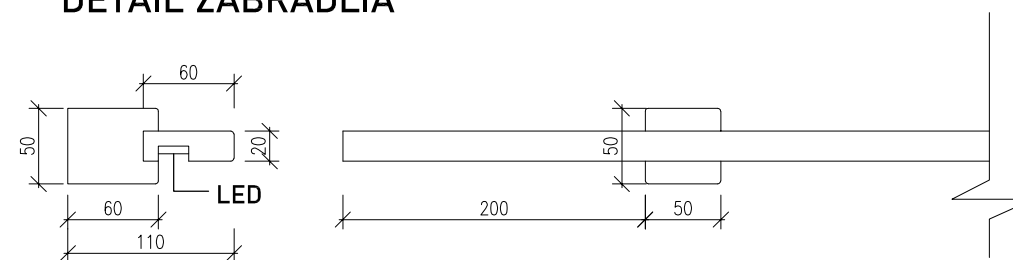


REZ S1



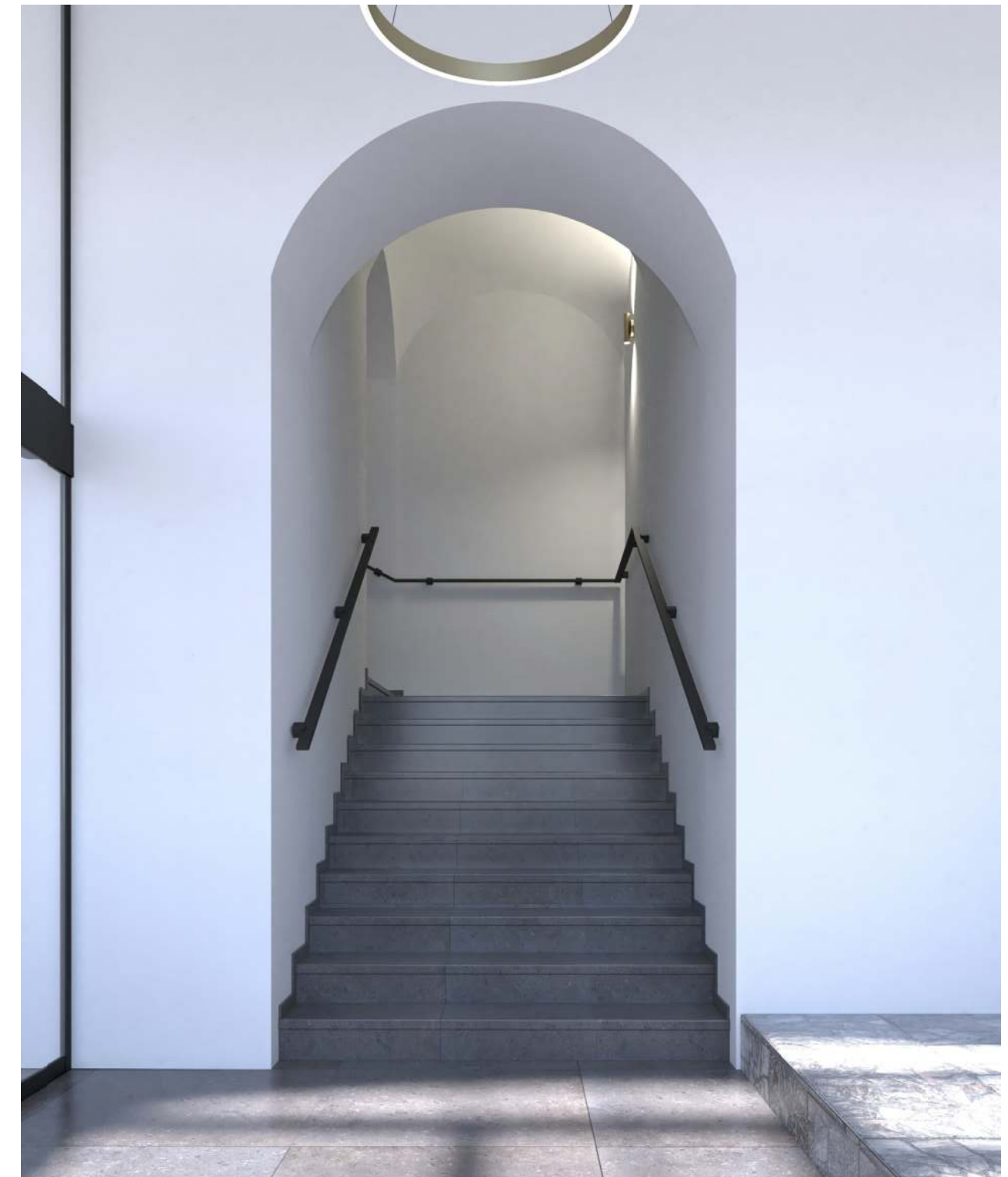
PÔDORYS

DETAIL ZÁBRADLIA



VYPRACOVAL		MA0 arch s.r.o. / Ing. arch. Martina Ťažká		PARÉ
PROJEKT				
Revitalizácia hlavného vstupu do Gemersko-malohontského múzea a zriadenie návštevníckeho centra		DÁTUM	08/2021	
		±0,000 =		
MIESTO	Nám. M. Tompu 14/5, Rimavská Sobota	STUPEŇ PD	AŠ	
INVESTOR	Gemersko-malohontské múzeum	PROFESIA	ARCHITEKTÚRA	
VÝKRES	SCHODISKO	FORMÁT	2xA4	V08
		MIERKA	1:50	

VIZUALIÁCIA
NÁVRH INTERIÉRU

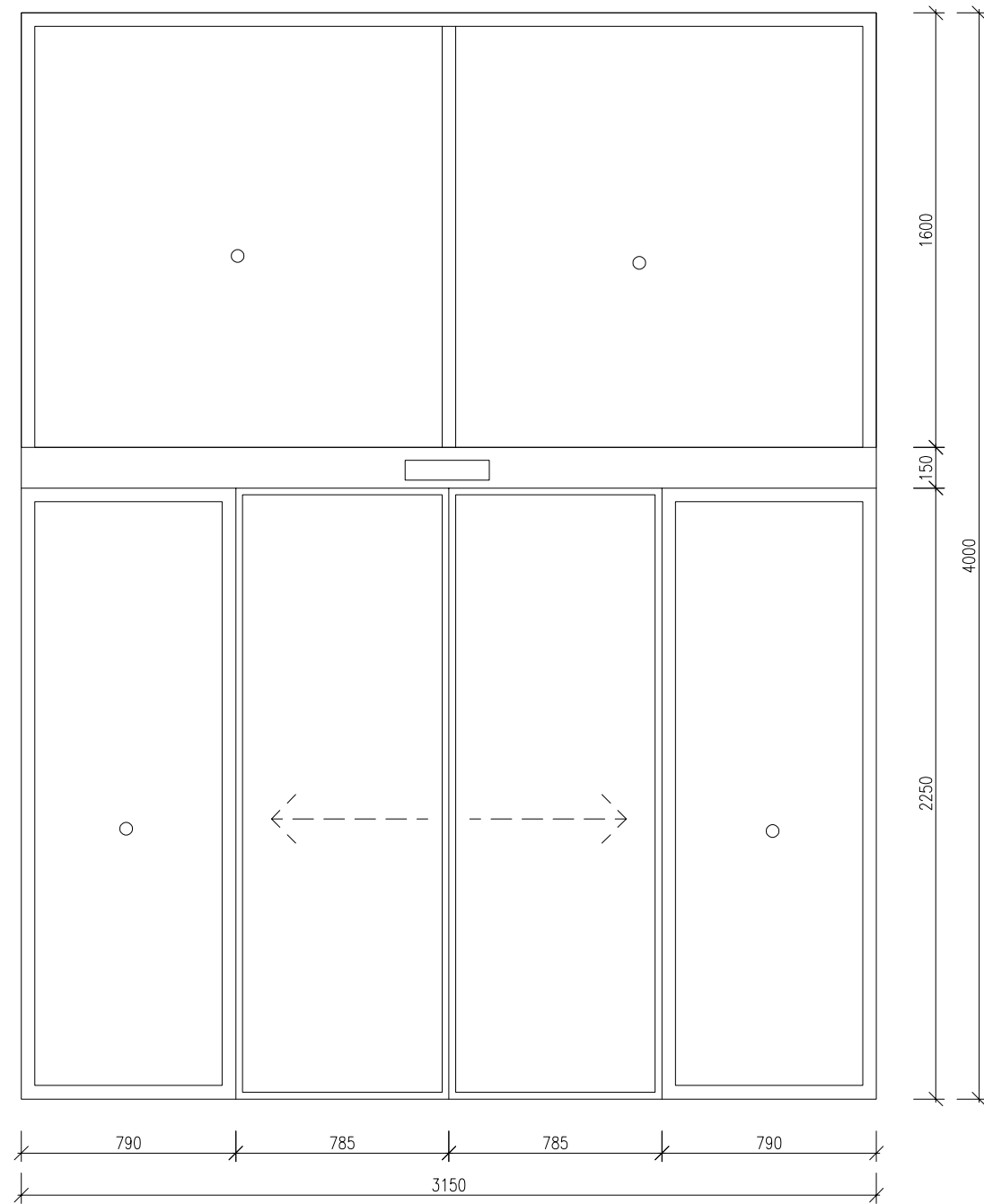
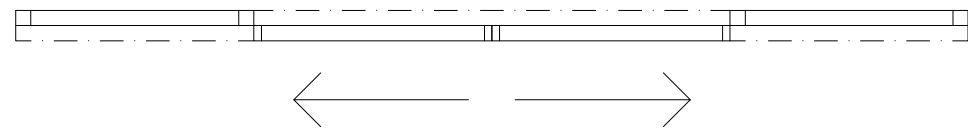


VYPRACOVAL		MA0 arch s.r.o. / Ing. arch. Martina Ťažká		PARÉ	
PROJEKT					
Revitalizácia hlavného vstupu do Gemersko-malohontského múzea a zriadenie návštevníckeho centra			DÁTUM	08/2021	
			±0,000 =		
MIESTO	Nám. M. Tompu 14/5, Rimavská Sobota		STUPEŇ PD	AŠ	
INVESTOR	Gemersko-malohontské múzeum		PROFESIA	ARCHITEKTÚRA	
VÝKRES	VIZUALIZÁCIA		FORMÁT	2xA4	V09
			MIERKA		

AUTOMATICKÉ DVERE A PRESKLENÁ STENA

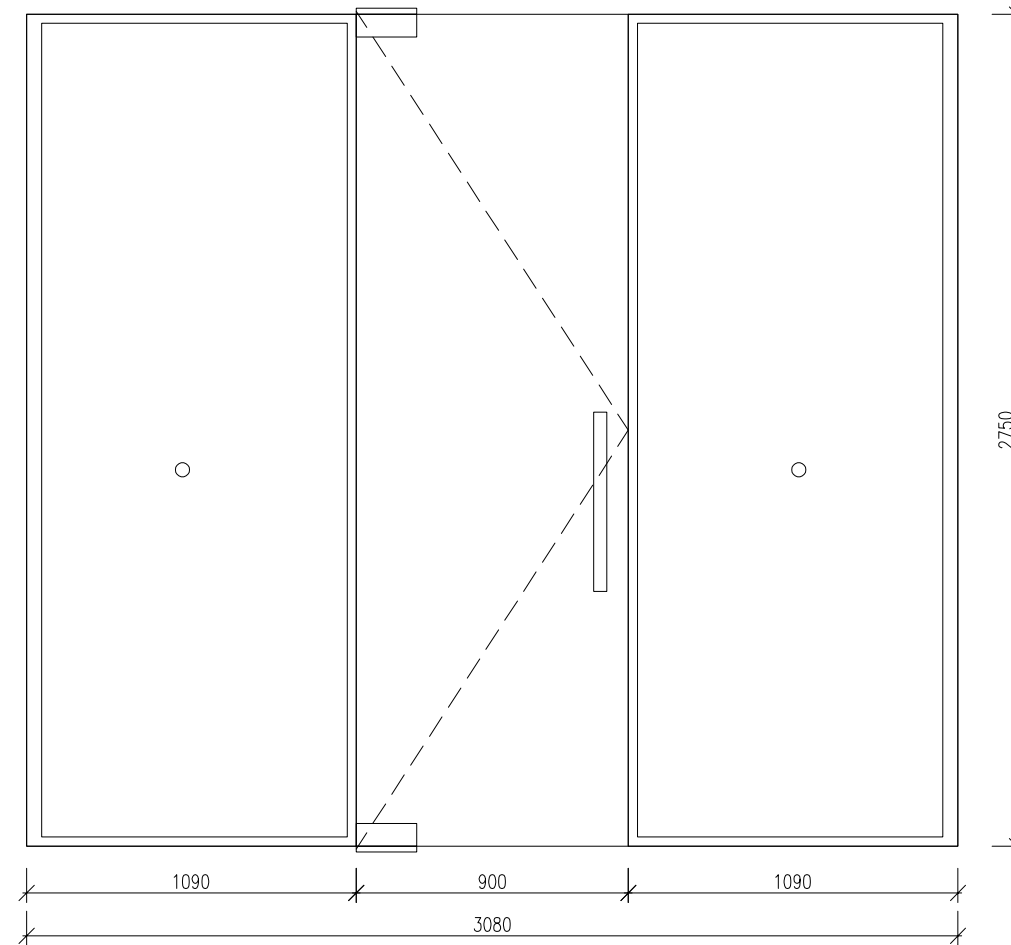
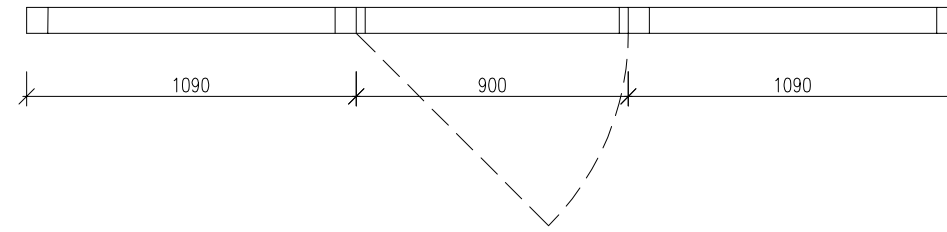
NÁVRH INTERIÉRU

PÔDORYS



PREDNÝ POHLAD

PÔDORYS

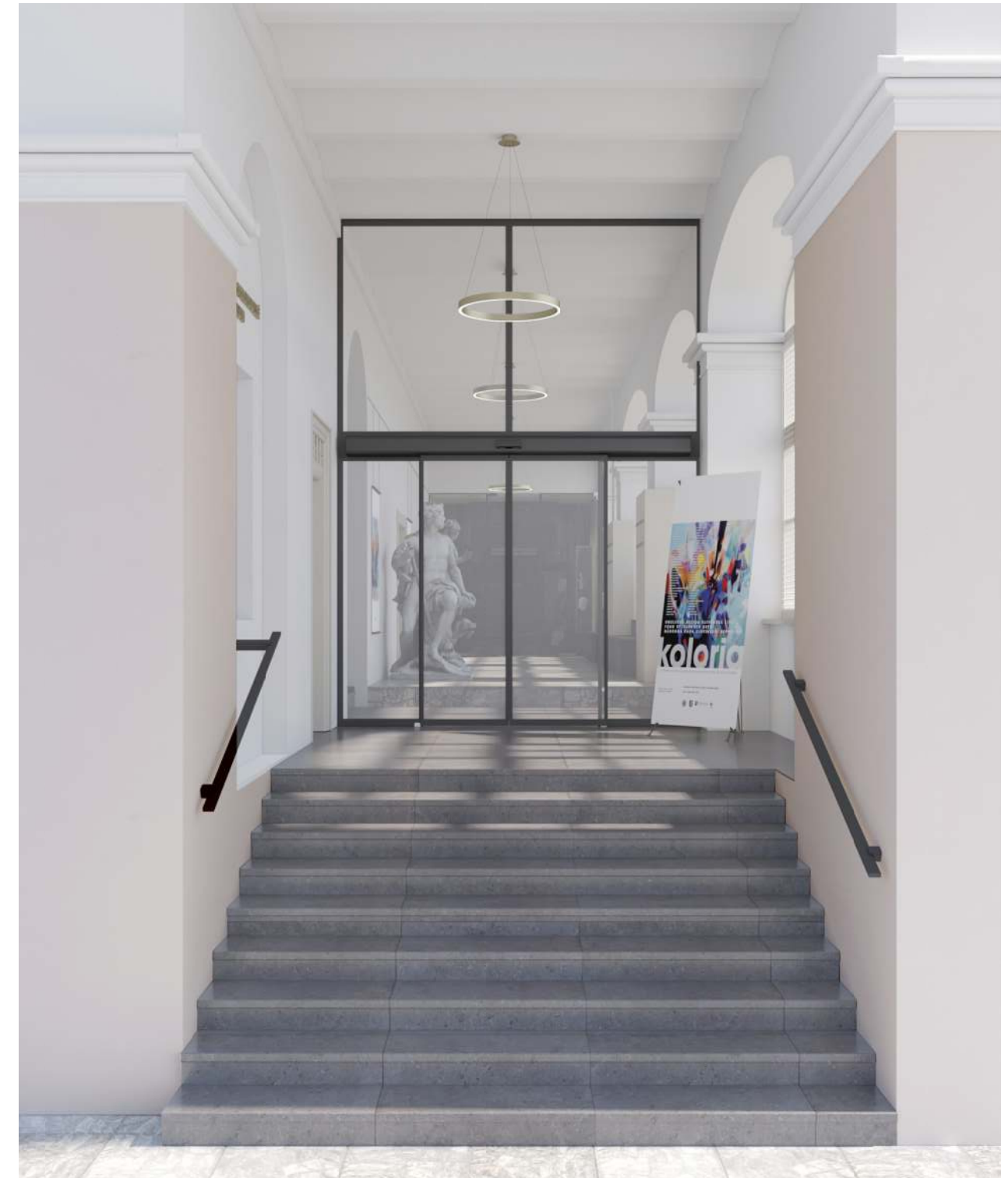


PREDNÝ POHLAD

*Skutočné rozmery je nutné overiť!

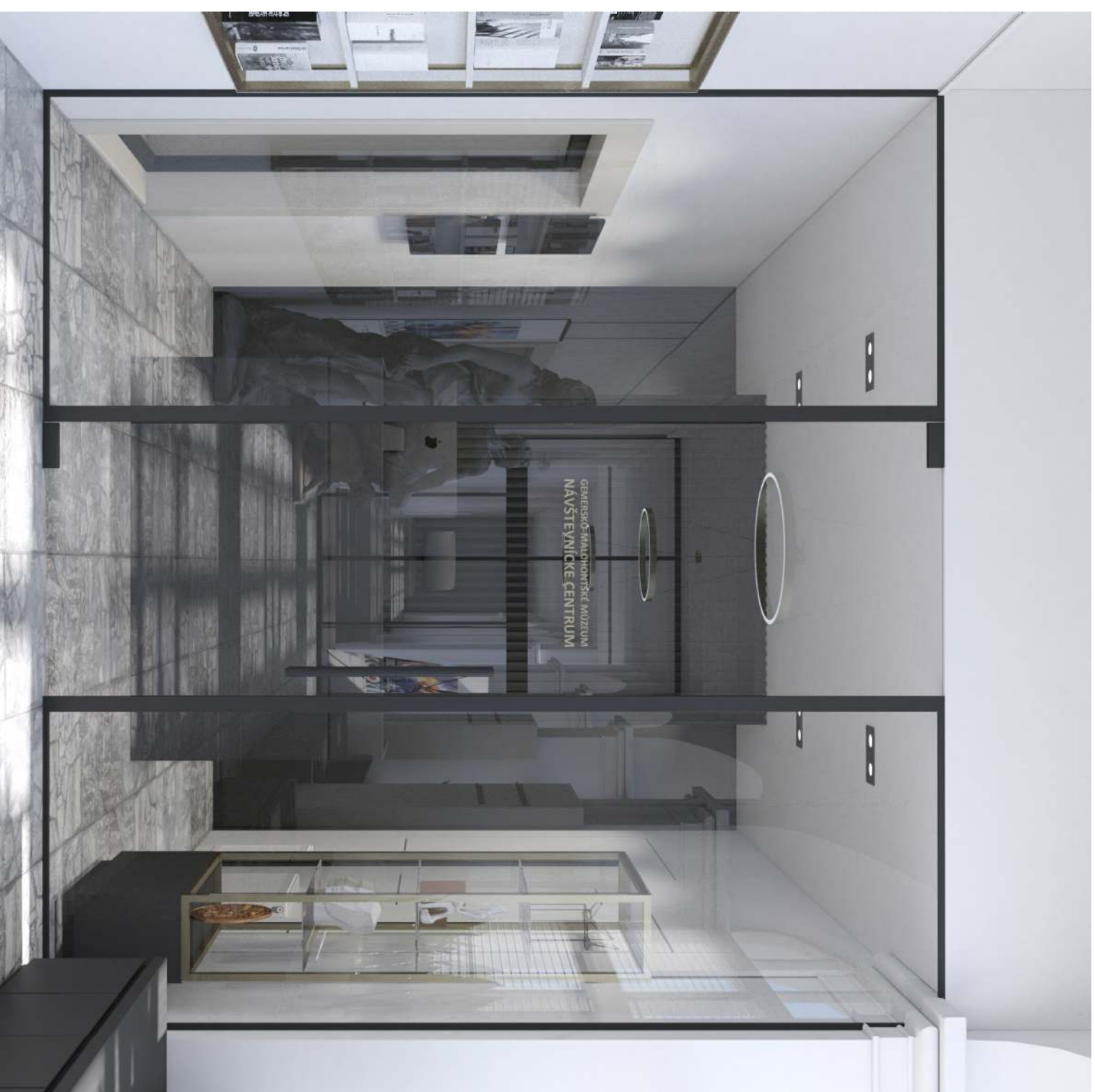
VYPRACOVAL		MA0 arch s.r.o. / Ing. arch. Martina Ťažká		PARÉ	
PROJEKT		Revitalizácia hlavného vstupu do Gemersko-malhontského múzea a zriadenie návštevníckeho centra		DÁTUM 08/2021 ±0,000 =	
MIESTO	Nám. M. Tompu 14/5, Rimavská Sobota	STUPEŇ PD	AŠ	ARCHITEKTÚRA	
INVESTOR	Gemersko-malohontské múzeum	PROFESIA	ARCHITEKTÚRA		
VÝKRES	AUTOMAT. DVERE A PRESKL. STENA	FORMÁT	2xA4	V10	
		MIERKA	1:25		

VIZUALIÁCIA NÁVRH INTERIÉRU



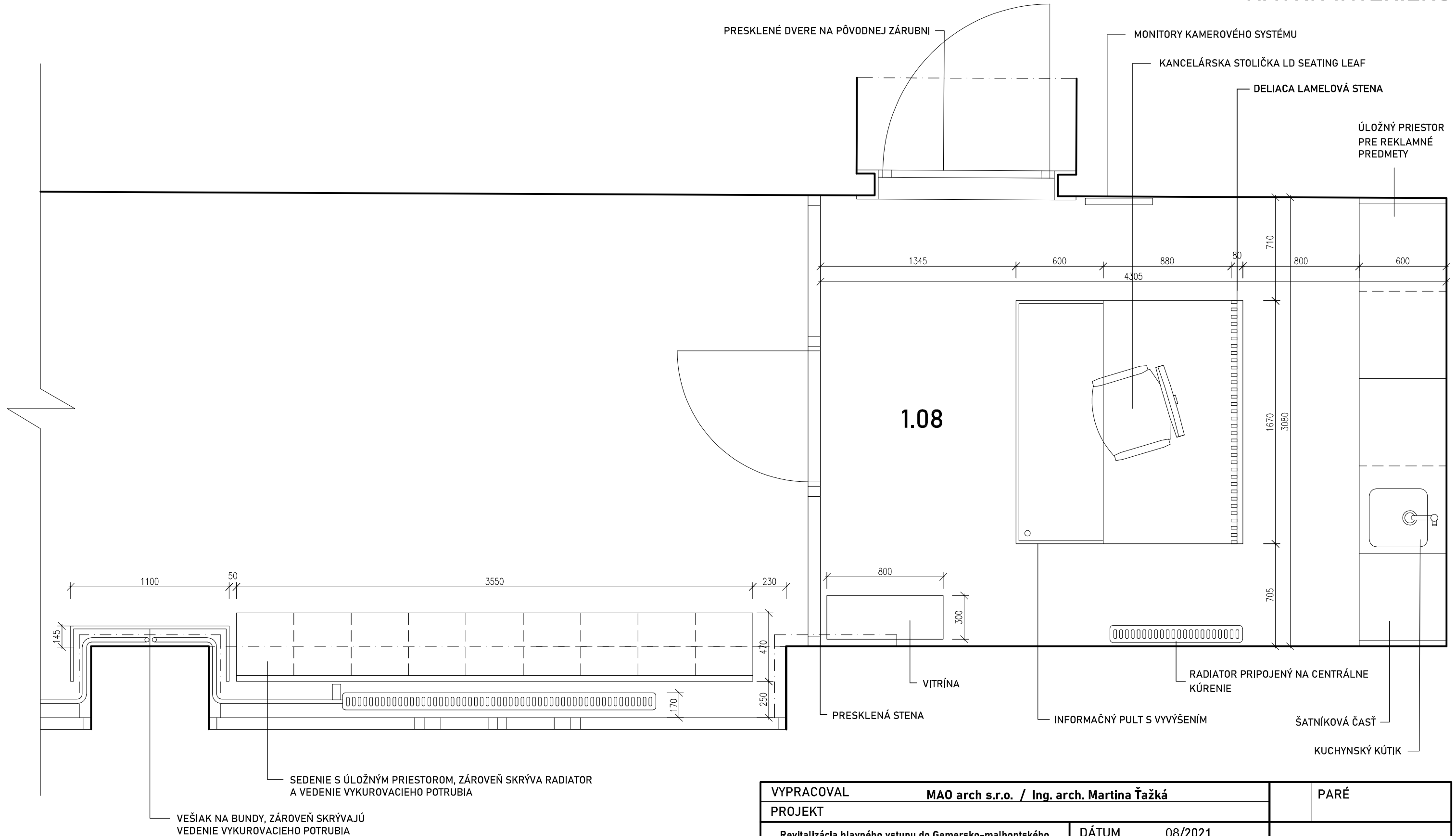
VYPRACOVAL		MA0 arch s.r.o. / Ing. arch. Martina Ťažká		PARÉ	
PROJEKT					
Revitalizácia hlavného vstupu do Gemersko-malhontského múzea a zriadenie návštevníckeho centra		DÁTUM	08/2021		
		±0,000 =			
MIESTO	Nám. M. Tompu 14/5, Rimavská Sobota	STUPEŇ PD	AŠ		
INVESTOR	Gemersko-malohontské múzeum	PROFESIA	ARCHITEKTÚRA		
VÝKRES	VIZUALIZÁCIA	FORMÁT	2xA4	V11	
		MIERKA			

VIZUALIÁCIA NÁVRH INTERIÉRU



VYPRACOVAL		MAO arch s.r.o. / Ing. arch. Martina Ťažká		PARÉ	
PROJEKT					
Revitalizácia hlavného vstupu do Gemersko-malohontského múzea a zriadenie návštevníckeho centra		DÁTUM	08/2021		
		±0,000 =			
MIESTO	Nám. M. Tompu 14/5, Rimavská Sobota	STUPEŇ PD	AŠ		
INVESTOR	Gemersko-malohontské múzeum	PROFESIA	ARCHITEKTÚRA		
VÝKRES	VIZUALIZÁCIA	FORMÁT	2xA4	V12	
		MIERKA			

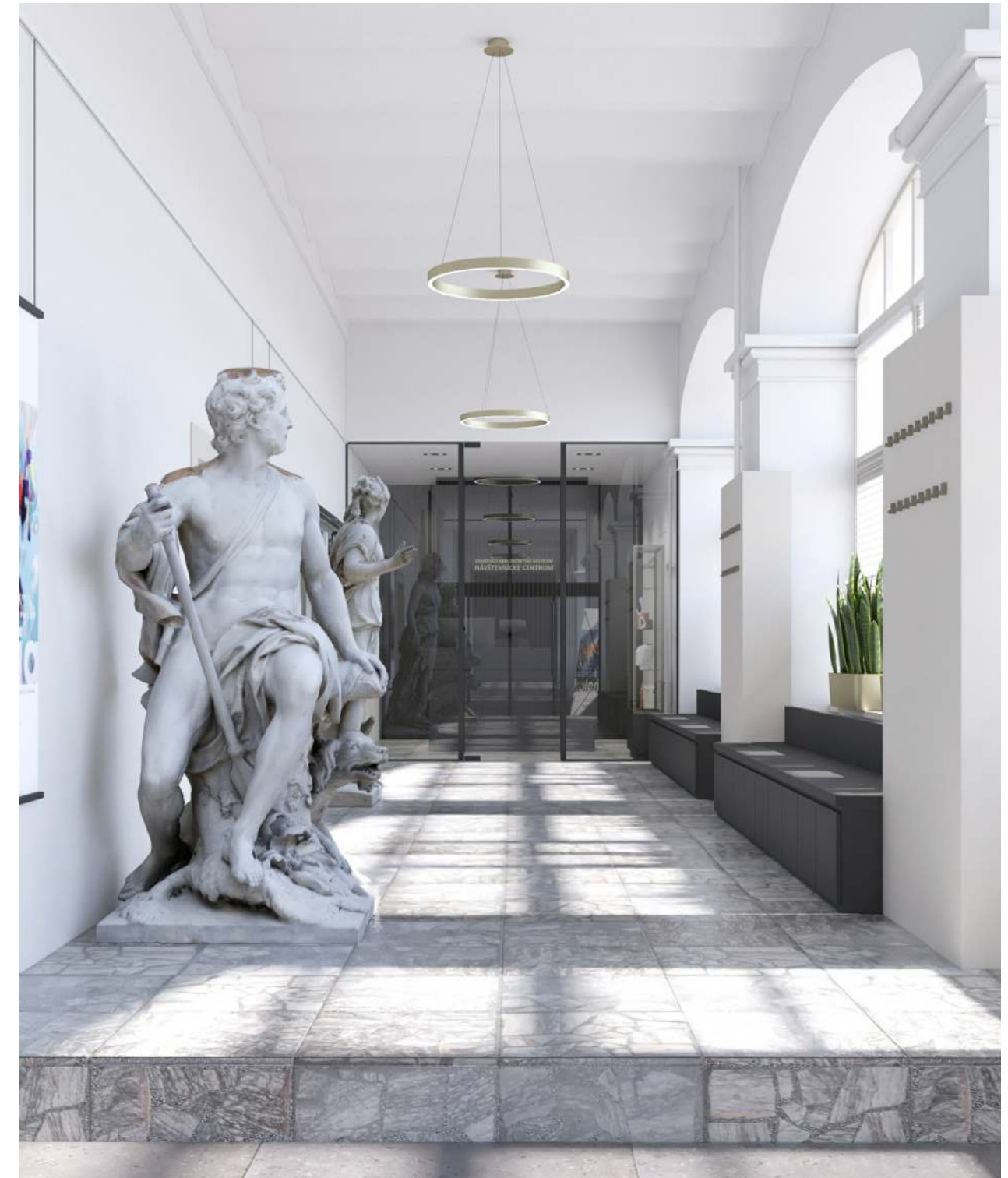
NÁVŠTEVNÍCKE CENTRUM - PRIBLIŽENIE NÁVRH INTERIÉRU



*Skutočné rozmery je nutné overiť!

VYPRACOVAL		MA0 arch s.r.o. / Ing. arch. Martina Ťažká		PARÉ	
PROJEKT		Revitalizácia hlavného vstupu do Gemersko-malohontského múzea a zriadenie návštevníckeho centra		DÁTUM 08/2021 ±0,000 =	
MIESTO	Nám. M. Tompu 14/5, Rimavská Sobota	STUPEŇ PD	AŠ	ARCHITEKTÚRA	
INVESTOR	Gemersko-malohontské múzeum	PROFESIA	ARCHITEKTÚRA		
VÝKRES	NÁVŠTEVNÍCKE CENTRUM	FORMÁT	2xA4	V13	
		MIERKA	1:25		

VIZUALIÁCIA NÁVRH INTERIÉRU

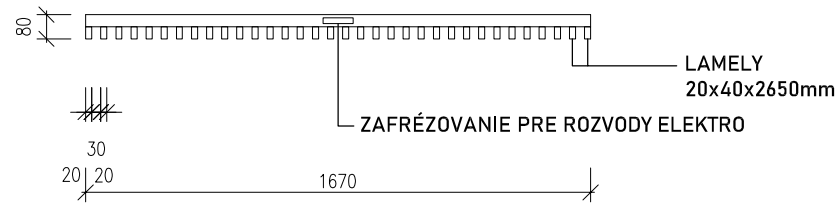


VYPRACOVAL		MA0 arch s.r.o. / Ing. arch. Martina Ťažká		PARÉ	
PROJEKT					
Revitalizácia hlavného vstupu do Gemersko-malhontského múzea a zriadenie návštevníckeho centra		DÁTUM	08/2021		
		±0,000 =			
MIESTO	Nám. M. Tompu 14/5, Rimavská Sobota	STUPEŇ PD	AŠ		
INVESTOR	Gemersko-malohontské múzeum	PROFESIA	ARCHITEKTÚRA		
VÝKRES	VIZUALIZÁCIA	FORMÁT	2xA4	V14	
		MIERKA			

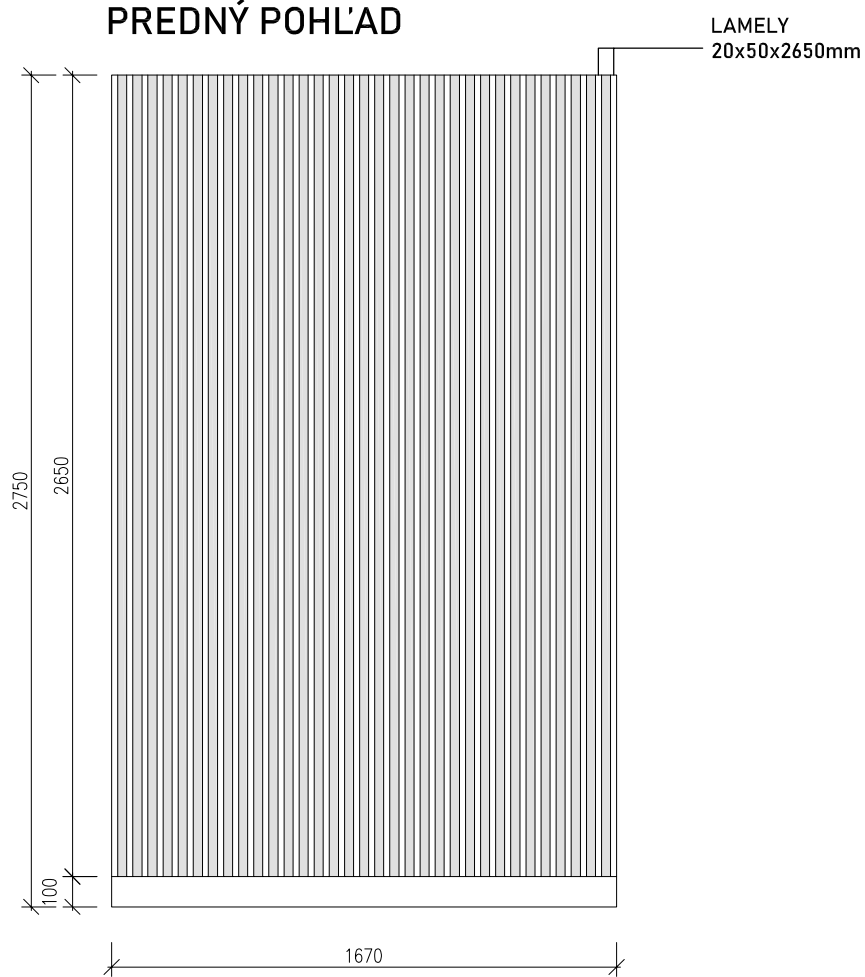
DELIACA LAMELOVÁ STENA, INFORMAČNÝ PULT S VYVÝŠENÍM

NÁVRH INTERIÉRU

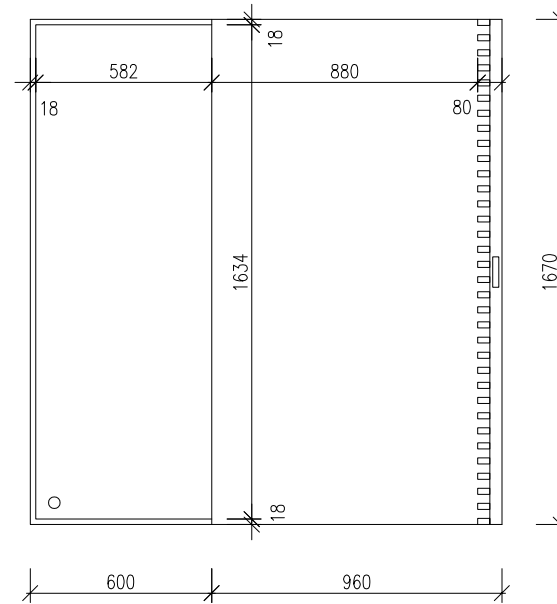
PÔDORYS



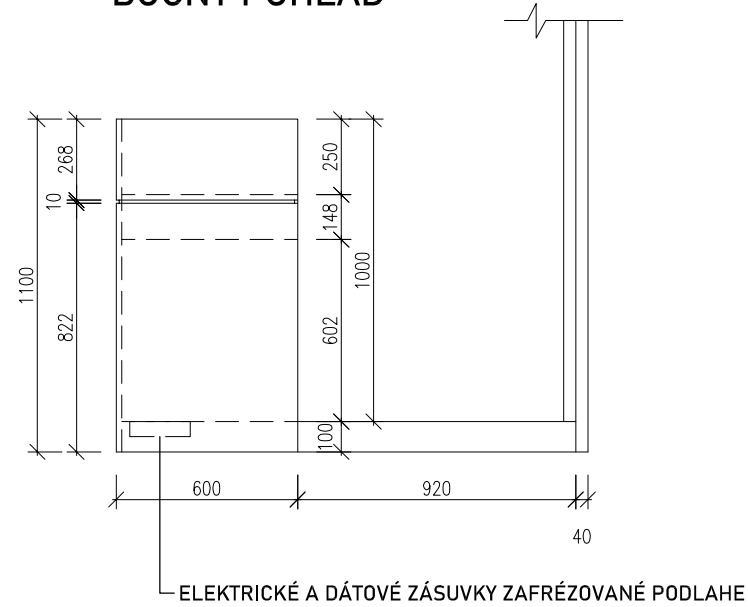
PREDNÝ POHLAD



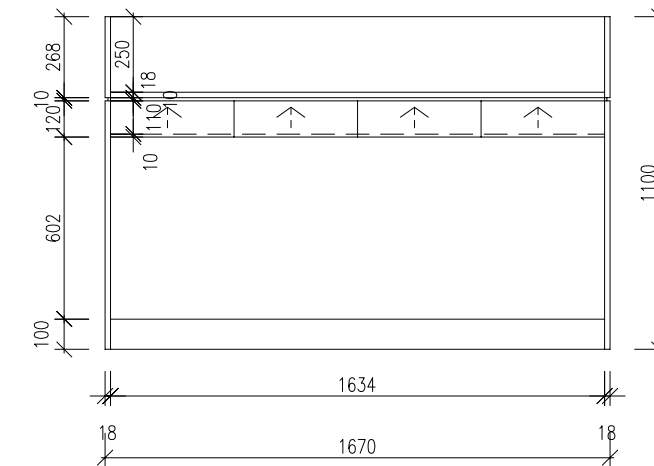
PÔDORYS



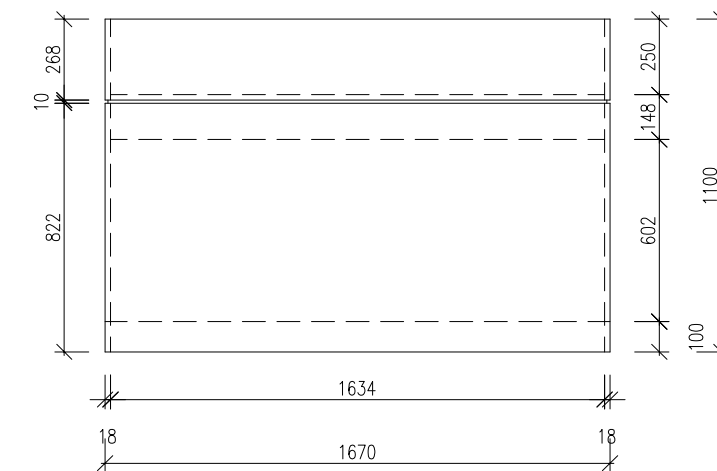
BOČNÝ POHLAD



VNÚTORNÝ POHLAD



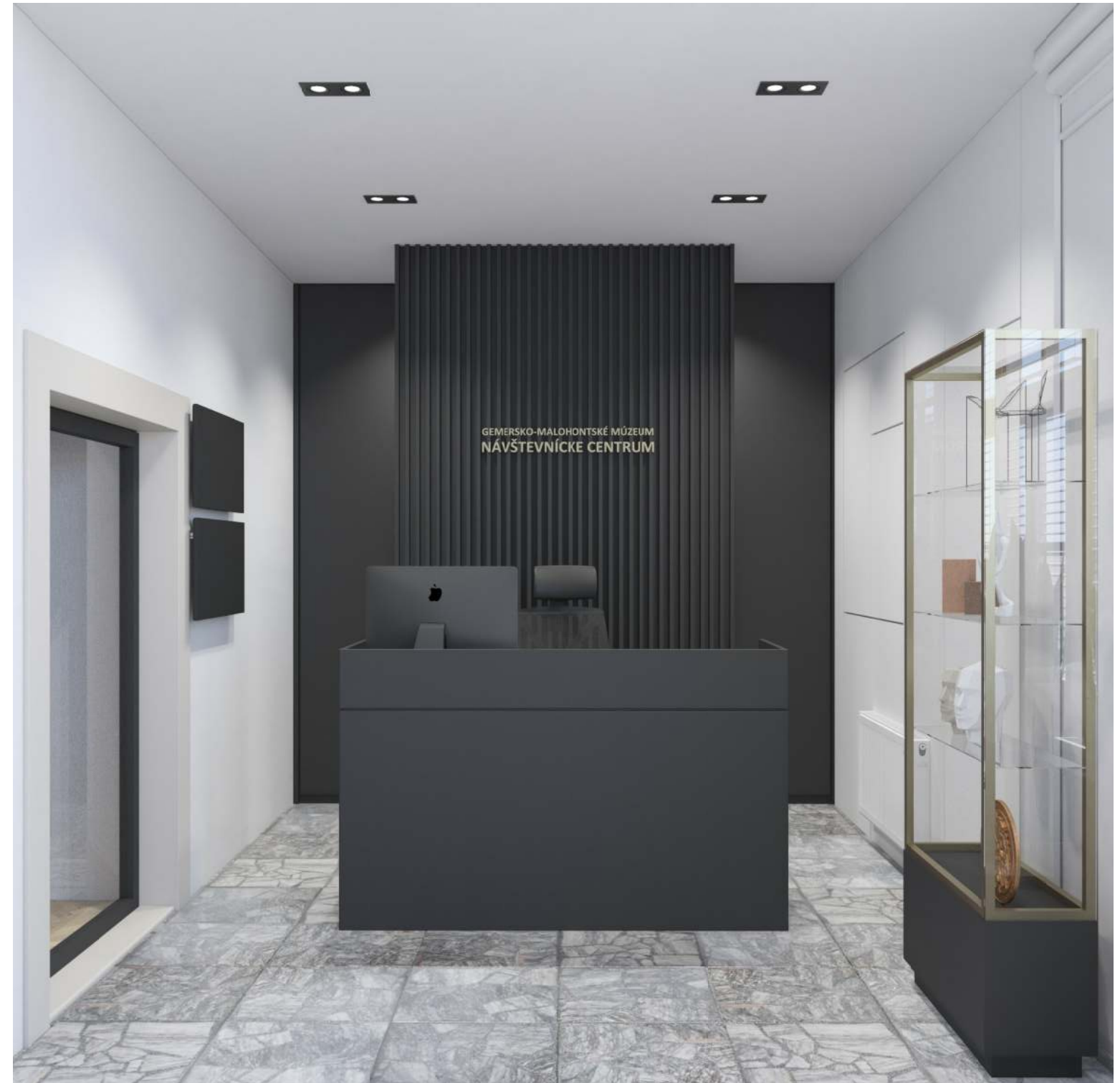
PREDNÝ POHLAD



*Skutočné rozmery je nutné overiť!

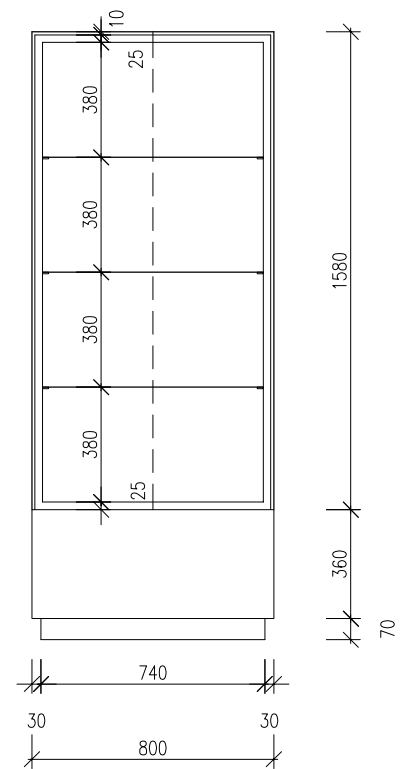
VYPRACOVAL		MA0 arch s.r.o. / Ing. arch. Martina Ťažká		PARÉ	
PROJEKT		Revitalizácia hlavného vstupu do Gemersko-malohontského múzea a zriadenie návštevníckeho centra		DÁTUM 08/2021	
MIESTO		Nám. M. Tompu 14/5, Rimavská Sobota		STUPEŇ PD AŠ	
INVESTOR		Gemersko-malohontské múzeum		PROFESIA ARCHITEKTÚRA	
VÝKRES		DELIACA STENA, INFO PULT		FORMÁT 2xA4	
				MIERKA 1:25	
				V15	

VIZUALIÁCIA NÁVRH INTERIÉRU

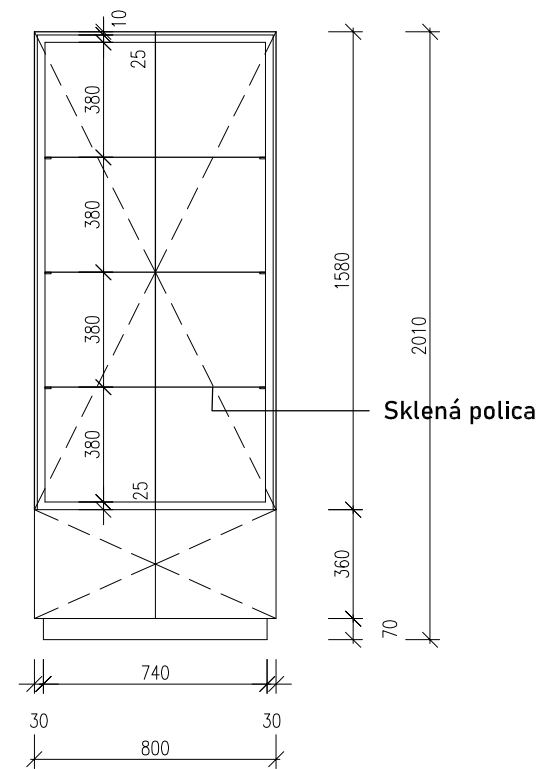


VYPRACOVAL		MA0 arch s.r.o. / Ing. arch. Martina Ťažká		PARÉ	
PROJEKT					
Revitalizácia hlavného vstupu do Gemersko-malohontského múzea a zriadenie návštevníckeho centra		DÁTUM	08/2021		
		±0,000 =			
MIESTO	Nám. M. Tompu 14/5, Rimavská Sobota	STUPEŇ PD	AŠ		
INVESTOR	Gemersko-malohontské múzeum	PROFESIA	ARCHITEKTÚRA		
VÝKRES	VIZUALIZÁCIA	FORMÁT	2xA4	V16	
		MIERKA			

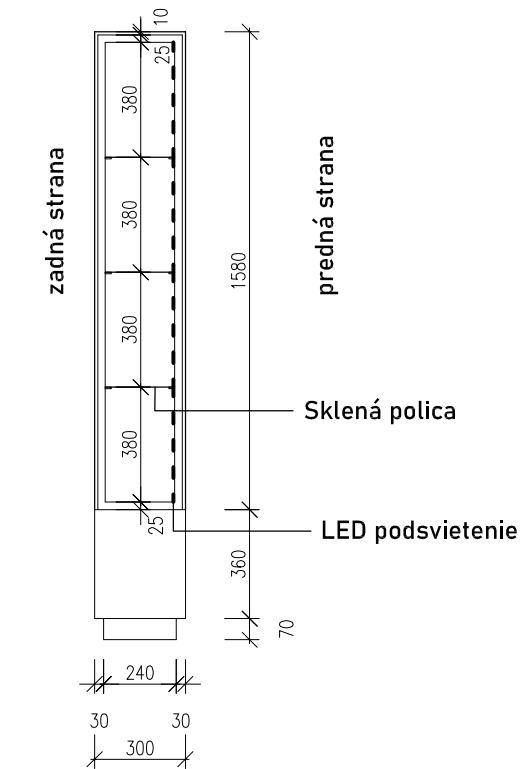
PREDNÝ POHLAD



ZADNÝ POHLAD

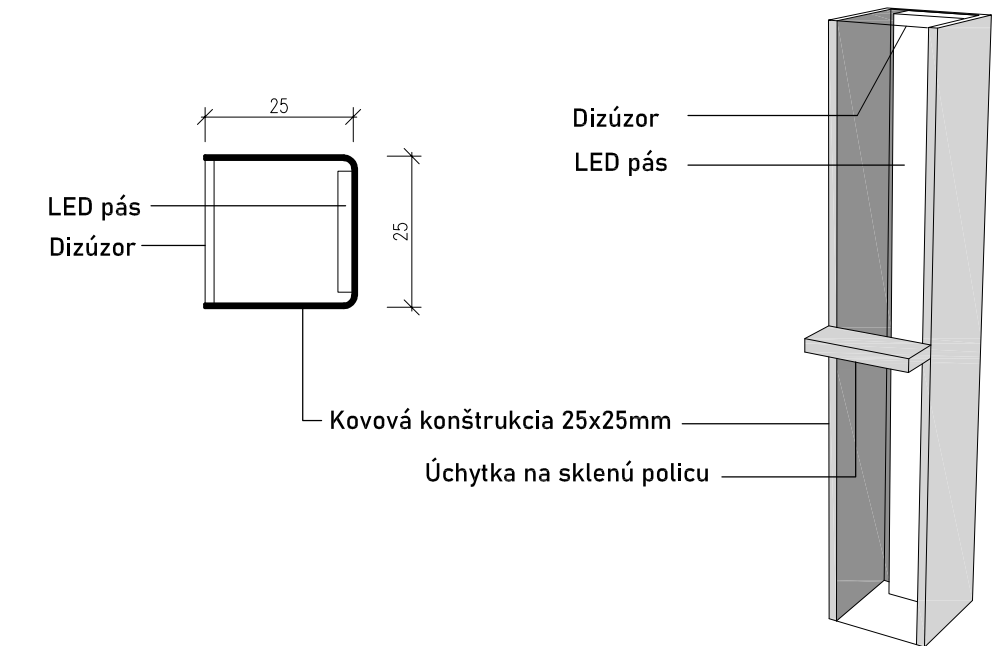


BOČNÝ POHLAD

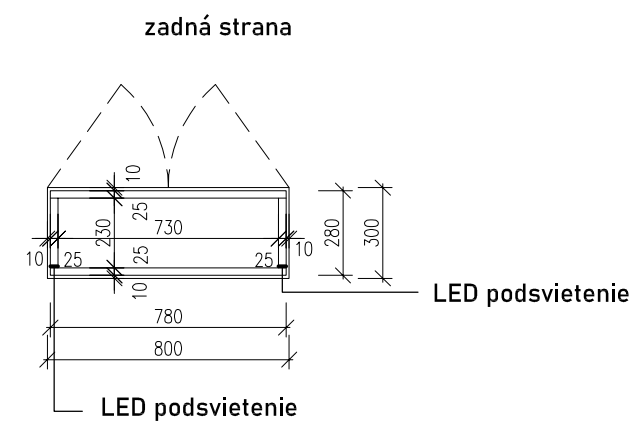


DETAIL OSVETLENIA

LED podsvietenie vstavané v prednej časti kovovej konštrukcie vitríny



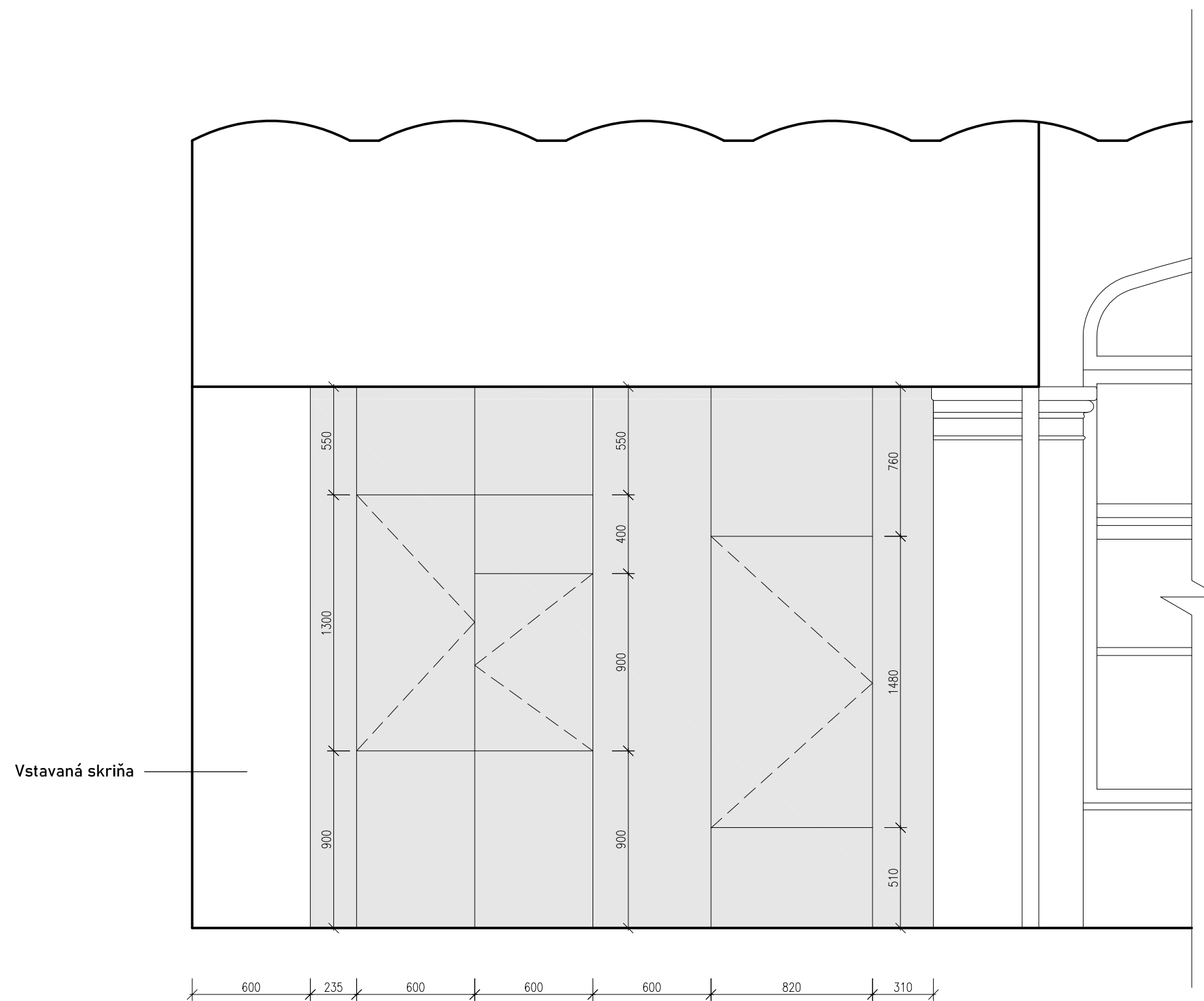
PÔDORYS



*Skutočné rozmery je nutné overiť!

VYPRACOVAL		MA0 arch s.r.o. / Ing. arch. Martina Ťažká		PARÉ	
PROJEKT		Revitalizácia hlavného vstupu do Gemersko-malohontského múzea a zriadenie návštevníckeho centra		DÁTUM 08/2021 ±0,000 =	
MIESTO	Nám. M. Tompu 14/5, Rimavská Sobota	STUPEŇ PD	AŠ		
INVESTOR	Gemersko-malohontské múzeum	PROFESIA	ARCHITEKTÚRA		
VÝKRES	VITRÍNA	FORMÁT	2xA4	V17	
		MIERKA	1:25		

OBKLAD STENY NÁVRH INTERIÉRU



*Skutočné rozmery je nutné overiť!

VYPRACOVAL		MA0 arch s.r.o. / Ing. arch. Martina Ťažká		PARÉ	
PROJEKT					
Revitalizácia hlavného vstupu do Gemersko-malohontského múzea a zriadenie návštevníckeho centra		DÁTUM	08/2021		
		±0,000 =			
MIESTO	Nám. M. Tompu 14/5, Rimavská Sobota	STUPEŇ PD	AŠ		
INVESTOR	Gemersko-malohontské múzeum	PROFESIA	ARCHITEKTÚRA		
VÝKRES	OBKLAD STENY	FORMÁT	2xA4	V18	
		MIERKA	1:25		

VIZUALIÁCIA NÁVRH INTERIÉRU

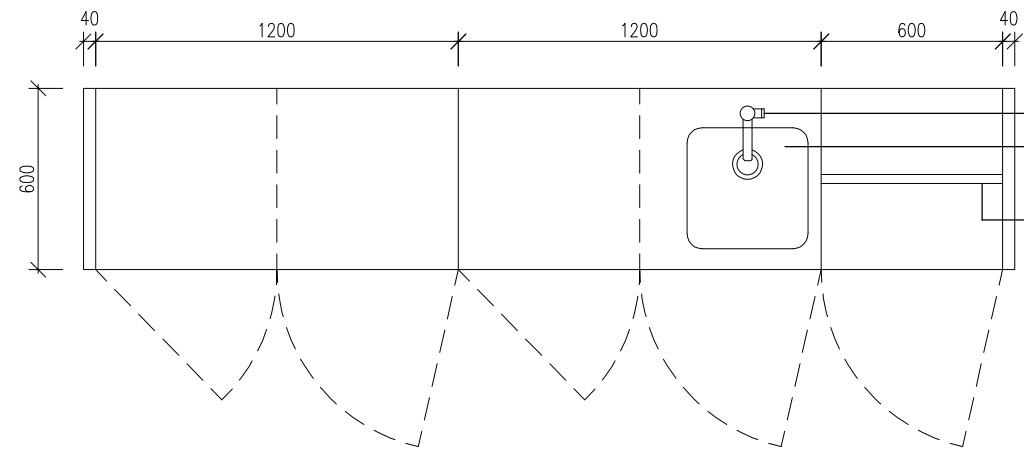


VYPRACOVAL		MA0 arch s.r.o. / Ing. arch. Martina Ťažká		PARÉ	
PROJEKT					
Revitalizácia hlavného vstupu do Gemersko-malhontského múzea a zriadenie návštevníckeho centra		DÁTUM	08/2021		
		±0,000 =			
MIESTO	Nám. M. Tompu 14/5, Rimavská Sobota	STUPEŇ PD	AŠ		
INVESTOR	Gemersko-malohontské múzeum	PROFESIA	ARCHITEKTÚRA		
VÝKRES	VIZUALIZÁCIA	FORMÁT	2xA4	V19	
		MIERKA			

VSTAVANÁ SKRINA S KUCHYNSKÝ KÚTOM

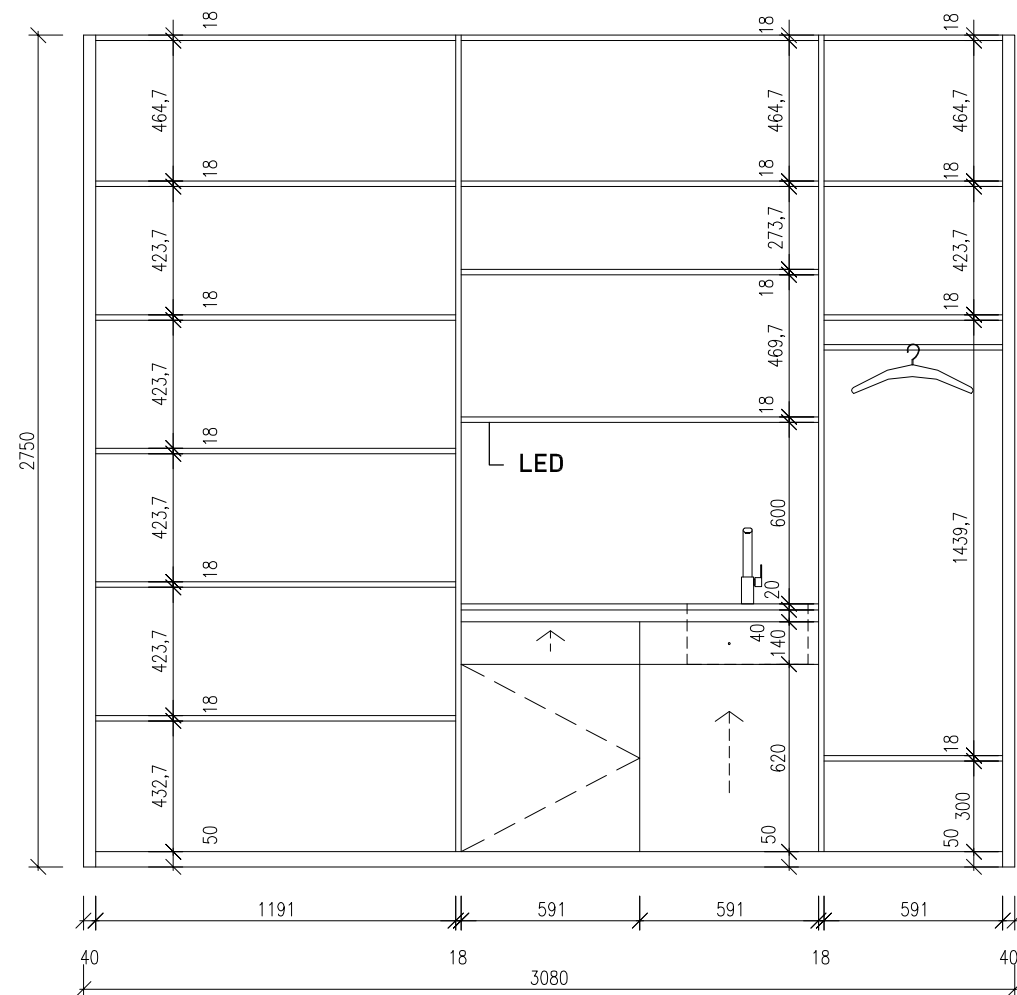
NÁVRH INTERIÉRU

PÔDORYS

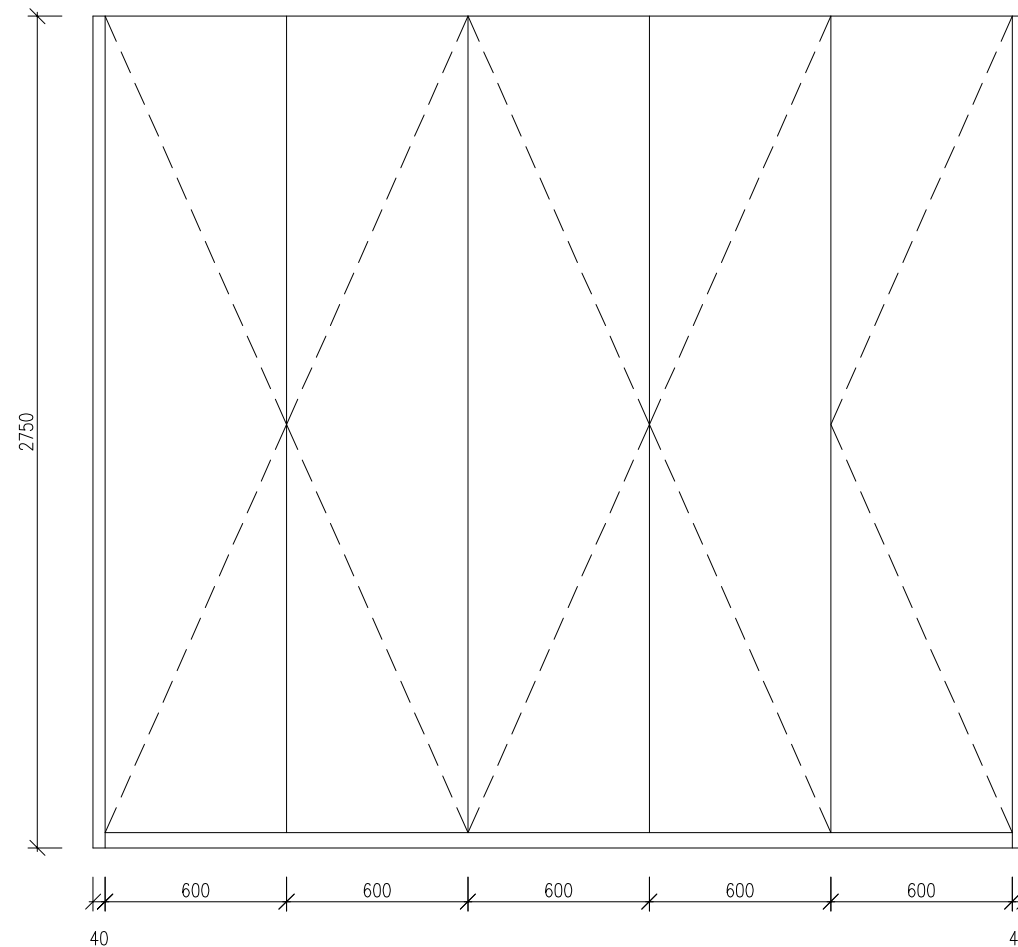


- Vodovodná batéria Blanco Mili
- Granitový drez Blanco Dalago 45
- Tyč na vešanie

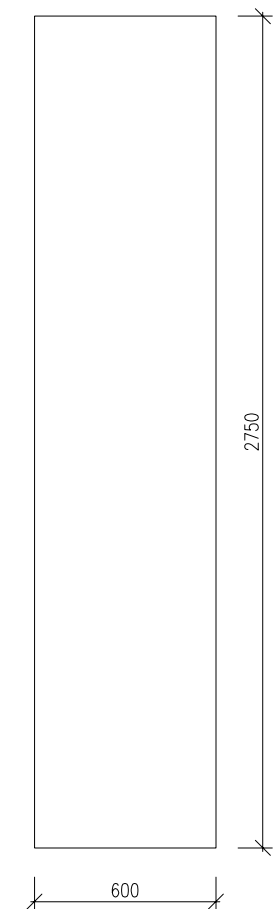
VNÚTORNÉ ČLENENIE



PREDNÝ POHĽAD



BOČNÝ POHĽAD



*Skutočné rozmery je nutné overiť!

VYPRACOVAL		MAO arch s.r.o. / Ing. arch. Martina Ťažká		PARÉ	
PROJEKT		Revitalizácia hlavného vstupu do Gemersko-malohontského múzea a zriadenie návštevníckeho centra		DÁTUM 08/2021	
MIESTO		Nám. M. Tompu 14/5, Rimavská Sobota		STUPEŇ PD AŠ	
INVESTOR		Gemersko-malohontské múzeum		PROFESIA ARCHITEKTÚRA	
VÝKRES		VSTAVANÁ SKRIŇA		FORMÁT 2xA4	
				MIERKA 1:25	
				V20	

VIZUALIÁCIA NÁVRH INTERIÉRU



VYPRACOVAL		MA0 arch s.r.o. / Ing. arch. Martina Ťažká		PARÉ	
PROJEKT					
Revitalizácia hlavného vstupu do Gemersko-malohontského múzea a zriadenie návštevníckeho centra			DÁTUM	08/2021	
			±0,000 =		
MIESTO	Nám. M. Tompu 14/5, Rimavská Sobota		STUPEŇ PD	AŠ	
INVESTOR	Gemersko-malohontské múzeum		PROFESIA	ARCHITEKTÚRA	
VÝKRES	VIZUALIZÁCIA		FORMÁT	2xA4	V21
			MIERKA		

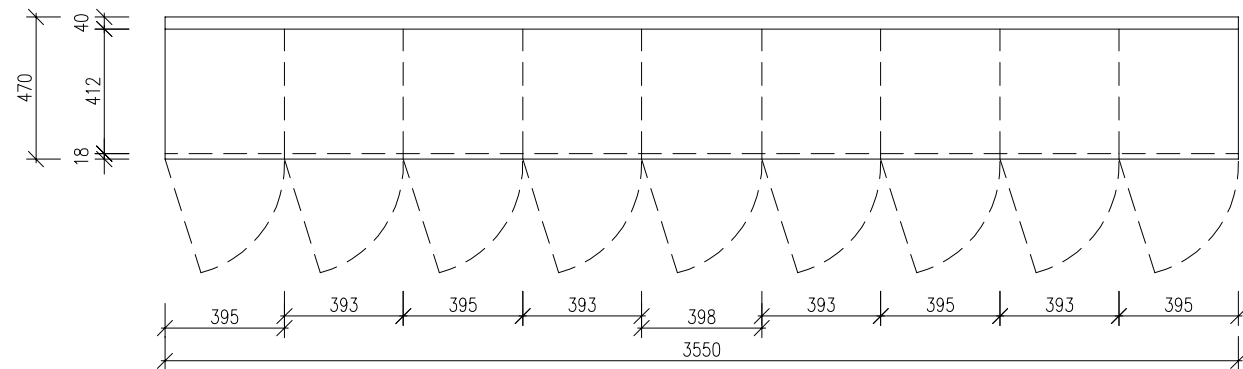
VIZUALIÁCIA NÁVRH INTERIÉRU



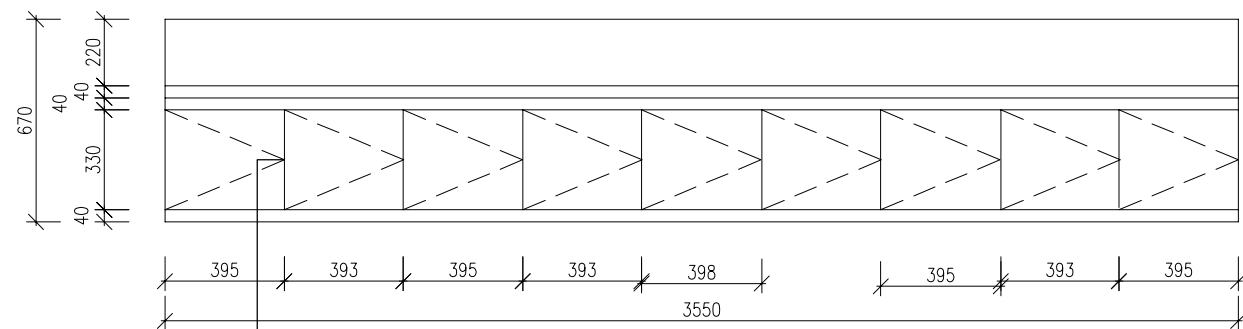
VYPRACOVAL		MA0 arch s.r.o. / Ing. arch. Martina Ťažká		PARÉ	
PROJEKT					
Revitalizácia hlavného vstupu do Gemersko-malohontského múzea a zriadenie návštevníckeho centra			DÁTUM	08/2021	
			±0,000 =		
MIESTO	Nám. M. Tompu 14/5, Rimavská Sobota		STUPEŇ PD	AŠ	
INVESTOR	Gemersko-malohontské múzeum		PROFESIA	ARCHITEKTÚRA	
VÝKRES	VIZUALIZÁCIA		FORMÁT	2xA4	V22
			MIERKA		

2KS

PÔDORYS

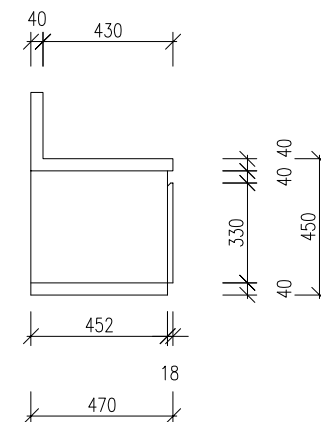


PREDNÝ POHLAD



Uzamykanie

BOČNÝ POHLAD

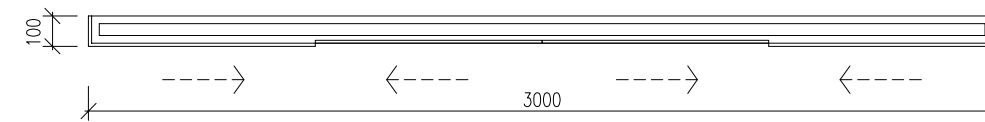


*Skutočné rozmery je nutné overiť!

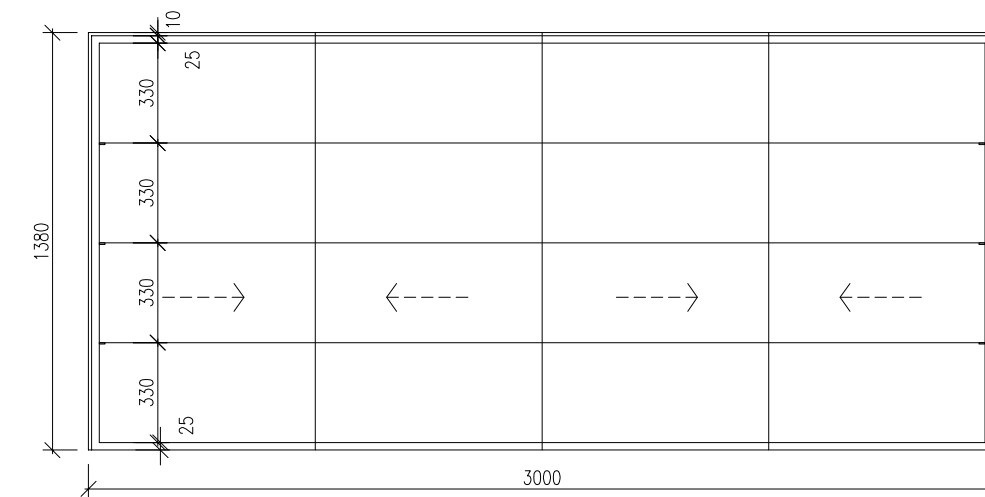
LAVIČKA S ÚLOŽNÝM PRIESTOROM A VITRÍNOVÁ POLICA

NÁVRH INTERIÉRU

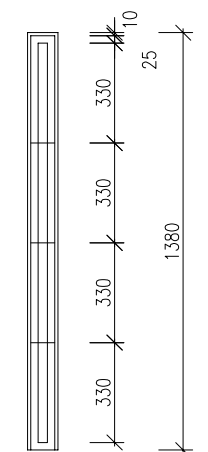
PÔDORYS



PREDNÝ POHLAD



BOČNÝ POHLAD

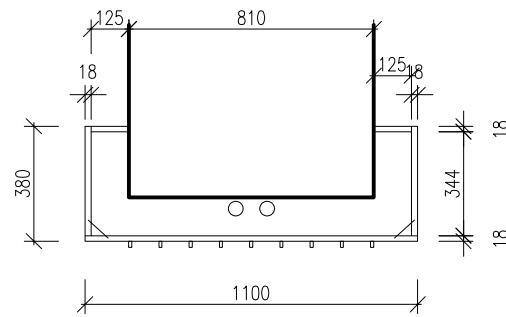


VYPRACOVAL		MA0 arch s.r.o. / Ing. arch. Martina Ťažká		PARÉ	
PROJEKT		Revitalizácia hlavného vstupu do Gemersko-malohontského múzea a zriadenie návštevníckeho centra		DÁTUM 08/2021 ±0,000 =	
MIESTO	Nám. M. Tompu 14/5, Rimavská Sobota	STUPEŇ PD	AŠ	ARCHITEKTÚRA	
INVESTOR	Gemersko-malohontské múzeum	PROFESIA	ARCHITEKTÚRA		
VÝKRES	LAVIČKY, POLICA	FORMÁT	2xA4	V23	
		MIERKA	1:25		

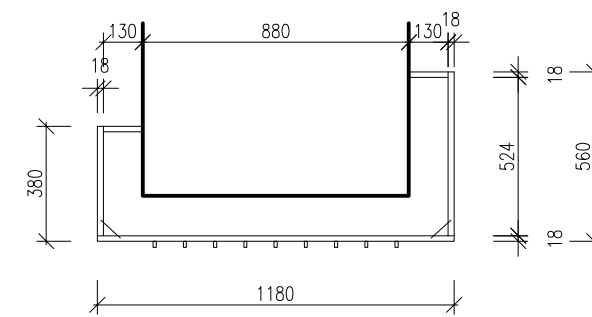
OBKLAD STENY S VEŠIAKOM

NÁVRH INTERIÉRU

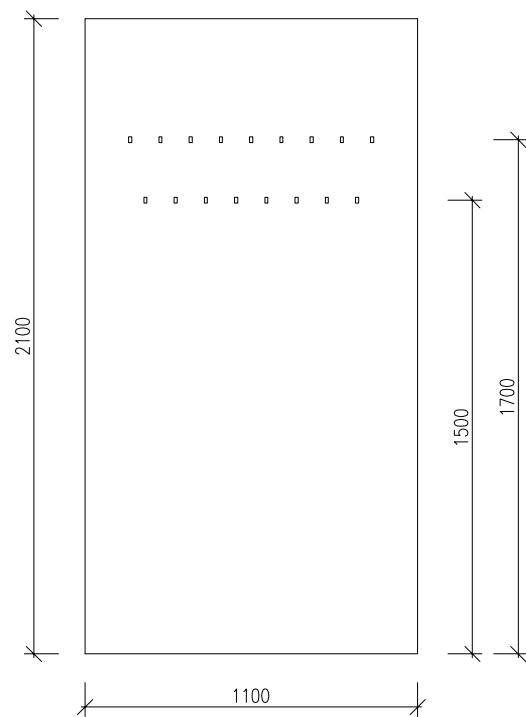
PÔDORYS - 1 (1KS)



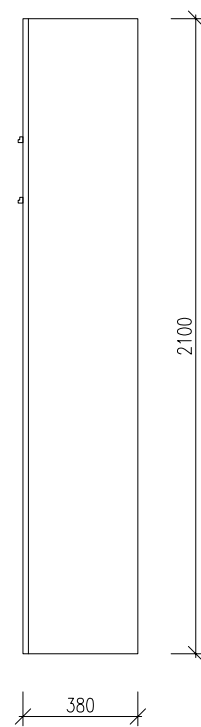
PÔDORYS - 2 (1KS)



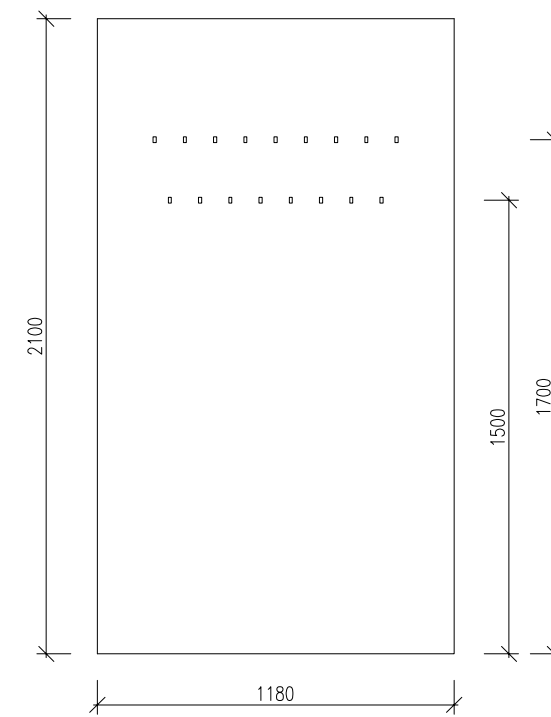
PREDNÝ POHL'AD



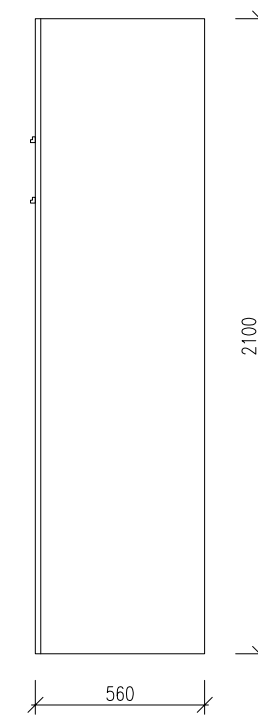
BOČNÝ POHL'AD



PREDNÝ POHL'AD



BOČNÝ POHL'AD



*Skutočné rozmery je nutné overiť!

VYPRACOVAL		MA0 arch s.r.o. / Ing. arch. Martina Ťažká		PARÉ	
PROJEKT		Revitalizácia hlavného vstupu do Gemersko-malohontského múzea a zriadenie návštevníckeho centra		DÁTUM 08/2021 ±0,000 =	
MIESTO	Nám. M. Tompu 14/5, Rimavská Sobota	STUPEŇ PD	AŠ	ARCHITEKTÚRA	
INVESTOR	Gemersko-malohontské múzeum	PROFESIA	ARCHITEKTÚRA		
VÝKRES	VEŠIAKY	FORMÁT	2xA4	V24	
		MIERKA	1:25		

VIZUALIÁCIA NÁVRH INTERIÉRU



VYPRACOVAL		MA0 arch s.r.o. / Ing. arch. Martina Ťažká		PARÉ	
PROJEKT					
Revitalizácia hlavného vstupu do Gemersko-malhontského múzea a zriadenie návštevníckeho centra		DÁTUM	08/2021		
		±0,000 =			
MIESTO	Nám. M. Tompu 14/5, Rimavská Sobota	STUPEŇ PD	AŠ		
INVESTOR	Gemersko-malohontské múzeum	PROFESIA	ARCHITEKTÚRA		
VÝKRES	VIZUALIZÁCIA	FORMÁT	2xA4	V25	
		MIERKA			

VIZUALIÁCIA NÁVRH INTERIÉRU



VYPRACOVAL		MAO arch s.r.o. / Ing. arch. Martina Ťažká		PARÉ	
PROJEKT		Revitalizácia hlavného vstupu do Gemersko-malohontského múzea a zriadenie návštevníckeho centra		DÁTUM 08/2021 ±0,000 =	
MIESTO	Nám. M. Tompu 14/5, Rimavská Sobota	STUPEŇ PD	AŠ	ARCHITEKTÚRA	
INVESTOR	Gemersko-malohontské múzeum	PROFESIA	ARCHITEKTÚRA		
VÝKRES	VIZUALIZÁCIA		FORMÁT	2xA4	V26
			MIERKA		

VIZUALIÁCIA NÁVRH INTERIÉRU



VYPRACOVAL		MA0 arch s.r.o. / Ing. arch. Martina Ťažká		PARÉ	
PROJEKT					
Revitalizácia hlavného vstupu do Gemersko-malohontského múzea a zriadenie návštevníckeho centra		DÁTUM	08/2021		
		±0,000 =			
MIESTO	Nám. M. Tompu 14/5, Rimavská Sobota	STUPEŇ PD	AŠ		
INVESTOR	Gemersko-malohontské múzeum	PROFESIA	ARCHITEKTÚRA		
VÝKRES	VIZUALIZÁCIA	FORMÁT	2xA4	V27	
		MIERKA			

VIZUALIÁCIA NÁVRH INTERIÉRU






VYPRACOVAL		MA0 arch s.r.o. / Ing. arch. Martina Ťažká		PARÉ	
PROJEKT					
Revitalizácia hlavného vstupu do Gemersko-malohontského múzea a zriadenie návštevníckeho centra		DÁTUM	08/2021		
		±0,000 =			
MIESTO	Nám. M. Tompu 14/5, Rimavská Sobota	STUPEŇ PD	AŠ		
INVESTOR	Gemersko-malohontské múzeum	PROFESIA	ARCHITEKTÚRA		
VÝKRES	VIZUALIZÁCIA	FORMÁT	2xA4	V28	
		MIERKA			

VÝBER SVIETIDIEL A ZARIAĎOVACÍCH PREDMETOV

NÁVRH INTERIÉRU

VÝBER SVIETIDIEL

	Závesné svietidlo Leuchten Direct - Anella Priemer: 60 cm, Výška 120 cm Materiál: hliník a oceľ Umiestnenie: 1.02, 1.07	4KS 120,00 €
	Bodové svietidlo QAZQA - Oneon 2 Dĺžka: 19 cm, Šírka: 9 cm, Hĺbka: 10 cm Materiál: oceľ Umiestnenie: 1.08	6KS 59,00 €
	Nástenné svietidlo Trio Leuchten Duo Loko Výška: 16 cm, Šírka: 6 cm, Hĺbka: 10 cm Materiál: oceľ Umiestnenie: 1.06	2KS 38,00 €

VÝBER ZARIAĎOVACÍCH PREDMETOV

	Kancelárska stolička LD Seating - Leaf Šírka: 69 cm, Hĺbka: 65 cm, Výška: 120 cm Materiál: plast + čalúnenie Umiestnenie: 1.08	1KS 250,00 €
	Vodovodná batéria Blanco Mili Výška: 31 cm, Materiál: kov Umiestnenie: 1.08	1KS 95,00 €
	Granitový drez Blanco Dalago 45 Šírka: 46,5 cm, Hĺbka: 41 cm, Výška: 19 cm Materiál: granit Umiestnenie: 1.08	1KS 182,00 €

VYPRACOVAL		MA0 arch s.r.o. / Ing. arch. Martina Ťažká		PARÉ	
PROJEKT		Revitalizácia hlavného vstupu do Gemersko-malohontského múzea a zriadenie návštevníckeho centra		DÁTUM 08/2021 ±0,000 =	
MIESTO	Nám. M. Tompu 14/5, Rimavská Sobota	STUPEŇ PD	AŠ	ARCHITEKTÚRA	
INVESTOR	Gemersko-malohontské múzeum	PROFESIA	ARCHITEKTÚRA		
VÝKRES	ZARIAĎOVACIE PREDMETY	FORMÁT	2xA4	V29	
		MIERKA	1:25		